

Государственные нормативы в области архитектуры,
градостроительства и строительства
УКРУПНЕННЫЕ СМЕТНЫЕ НОРМАТИВЫ

**ӨНДІРІСТІК ЕМЕС МАҚСАТТАҒЫ ОБЪЕКТІЛЕРДІҢ
КОНСТРУКТИВТІК ЭЛЕМЕНТТЕРІНІҢ СМЕТАЛЫҚ
ҚҰНЫНЫҢ ІРІЛЕНДІРІЛГЕН КӨРСЕТКІШТЕРІНІҢ
ЖИНАҚТАРЫ**

**3-жинақ Өндірістік емес мақсаттағы ғимараттардың
қоршау конструкциялары**

**СБОРНИКИ УКРУПНЕННЫХ ПОКАЗАТЕЛЕЙ
СМЕТНОЙ СТОИМОСТИ КОНСТРУКТИВНЫХ
ЭЛЕМЕНТОВ ОБЪЕКТОВ НЕПРОИЗВОДСТВЕННОГО
НАЗНАЧЕНИЯ**

**Сборник 3 Ограждающие конструкции зданий
непроизводственного назначения**

**ҚР ІСН 8.02-03-2023
УСН РК 8.02-03-2023**

**Ресми басылым
Издание официальное**

**Қазақстан Республикасы Өнеркәсіп және құрылыс министрлігі
Құрылыс және тұрғын үй-коммуналдық шаруашылық істері комитеті
Комитет по делам строительства и жилищно-коммунального
хозяйства Министерства промышленности и строительства
Республики Казахстан**

**Сәулет, қала құрылысы және құрылыс саласындағы
мемлекеттік нормативтер
ІРІЛЕНДІРІЛГЕН СМЕТАЛЫҚ НОРМАТИВТЕР**

**Государственные нормативы в области архитектуры,
градостроительства и строительства
УКРУПНЕННЫЕ СМЕТНЫЕ НОРМАТИВЫ**

**ӨНДІРІСТІК ЕМЕС МАҚСАТТАҒЫ ОБЪЕКТІЛЕРДІҢ
КОНСТРУКТИВТІК ЭЛЕМЕНТТЕРІНІҢ СМЕТАЛЫҚ
ҚҰНЫНЫҢ ІРІЛЕНДІРІЛГЕН КӨРСЕТКІШТЕРІНІҢ
ЖИНАҚТАРЫ**

**3-жинақ Өндірістік емес мақсаттағы ғимараттардың қоршау
конструкциялары**

**СБОРНИКИ УКРУПНЕННЫХ ПОКАЗАТЕЛЕЙ СМЕТНОЙ
СТОИМОСТИ КОНСТРУКТИВНЫХ ЭЛЕМЕНТОВ ОБЪЕКТОВ
НЕПРОИЗВОДСТВЕННОГО НАЗНАЧЕНИЯ**

**Сборник 3 Ограждающие конструкции зданий непроизводственного
назначения**

**ҚР ІСН 8.02-03-2023
УСН РК 8.02-03-2023**

**Ресми басылым
Издание официальное**

**Қазақстан Республикасы Өнеркәсіп және құрылыс министрлігі
Құрылыс және тұрғын үй-коммуналдық шаруашылық істері комитеті**

**Комитет по делам строительства и жилищно-коммунального хозяйства
Министерства промышленности и строительства Республики Казахстан**

Астана 2023

Алғы сөз

1 ӨЗІРЛЕГЕН	«ҚазҚСҒЗИ» АҚ
2 ҰСЫНҒАН	Қазақстан Республикасының Өнеркәсіп және құрылыс министрлігі (ҚР ӨҚМ) Құрылыс және тұрғын үй коммуналдық шаруашылық (ТКШ) істері комитетінің Құрылыстағы сметалық нормалар басқармасы
3 ҚАБЫЛДАНҒАН ЖӘНЕ	ҚР ӨҚМ Құрылыс және ТКШ істері комитетінің 13.12.2023 жылғы № 30-нқ бұйрығымен
ҚОЛДАНЫСҚА ЕНГІЗІЛГЕН МЕРЗІМІ	01.01.2024 жылдан бастап

Осы мемлекеттік нормативті ҚР сәулет, қала құрылысы және құрылыс істері жөніндегі Уәкілетті мемлекеттік органының рұқсатынсыз ресми басылым ретінде толық немесе ішінара басуға, көбейтуге және таратуға болмайды.

Предисловие

1 РАЗРАБОТАН	АО «КазНИИСА»
2 ПРЕДСТАВЛЕН	Управлением сметных норм в строительстве Комитета по делам строительства и жилищно-коммунального хозяйства (ЖКХ) Министерства промышленности и строительства Республики Казахстан (МПС РК)
3 ПРИНЯТ И	Приказом Комитета по делам строительства и ЖКХ МПС РК от 13.12.2023 года № 30-нқ
ВВЕДЕН В ДЕЙСТВИЕ	с 01.01.2024 года

Настоящий государственный норматив не может быть полностью или частично воспроизведен, тиражирован и распространен в качестве официального издания без разрешения Уполномоченного государственного органа по делам архитектуры, градостроительства и строительства РК.

Содержание

Общая часть	1
Техническая часть к Разделу 1 Стены.....	3
Техническая часть к Разделу 2 Перегородки.....	4
Техническая часть к Разделу 3 Перекрытия и покрытия	5
Раздел 1 Стены	6
Подраздел 1 Стены из кирпича	6
Группа 1 Стены из кирпича.....	6
Таблица 8704-0101-01 - Стены из кирпича	6
Таблица 8704-0101-02 - Стены из кирпича армированные	7
Таблица 8704-0101-03 - Стены из кирпича утепленные с отделкой.....	10
Подраздел 2 Стены бетонные.....	12
Группа 1 Стены легкогобетонные.....	12
Таблица 8704-0201-02 - Стены из легкогобетонных блоков с облицовкой и утеплением.....	12
Подраздел 5 Стены подземной части здания.....	14
Группа 1 Стены подвала.....	14
Таблица 8704-0501-01 - Стены подвала железобетонные монолитные с утеплением.....	14
Таблица 8704-0501-02 - Стены подвала железобетонные монолитные без утепления.....	18
Таблица 8704-0501-03 - Стены подвала из блоков с монолитным поясом	19
Группа 2 Стены техподполья	22
Таблица 8704-0502-01 - Стены техподполья железобетонные монолитные с утеплением плитами теплоизоляционными	22
Раздел 2 Перегородки	26
Подраздел 2 Перегородки кирпичные	26
Группа 1 Перегородки из керамического кирпича	26
Таблица 8705-0201-01 - Перегородки из керамического кирпича глухие	26
Таблица 8705-0201-02 - Перегородки из керамического кирпича с проемами ..	27
Таблица 8705-0201-04 - Перегородки из керамического кирпича с устройством бетонной подготовки	29
Подраздел 3 Перегородки гипсокартонные	31
Группа 2 Перегородки гипсокартонные на металлическом каркасе.....	31
Таблица 8705-0302-01 - Перегородки гипсокартонные толщиной 75 мм, на металлическом каркасе с двухсторонней обшивкой	31
Таблица 8705-0302-02 - Перегородки гипсокартонные толщиной 125 мм, на металлическом каркасе с двухсторонней обшивкой в один слой.....	35
Подраздел 6 Перегородки стеклянные	39

Группа 1 Перегородки стеклянные каркасные.....	39
Таблица 8705-0601-01 - Перегородки из ПВХ профилей толщиной 60 мм.....	39
Подраздел 7 Перегородки деревянные.....	40
Группа 1 Перегородки деревянные каркасные	40
Таблица 8705-0701-01 - Перегородки деревянные каркасные с обшивкой ДСП.....	40
Раздел 3 Перекрытия и покрытия.....	42
Подраздел 1 Перекрытия и покрытия сборные железобетонные	42
Группа 1 Перекрытия сборные железобетонные	42
Таблица 8709-0101-01 - Перекрытия сборные железобетонные.....	42
Таблица 8709-0101-02 - Перекрытие сборные железобетонные из плит с круглыми пустотами и монолитными участками из бетона.....	43
Группа 2 Покрытия сборные железобетонные.....	45
Таблица 8709-0102-01 - Покрытия сборные железобетонные	45
Группа 3 Утепление чердачное.....	46
Таблица 8709-0103-01 - Утепление чердачное	46
Подраздел 2 Перекрытия и покрытия монолитные железобетонные	48
Группа 1 Перекрытия монолитные железобетонные	48
Таблица 8709-0201-01 - Перекрытия монолитные железобетонные	48
Таблица 8709-0201-02 - Покрытия монолитные железобетонные.....	50
Группа 2 Утепление чердачное.....	52
Таблица 8709-0202-01 - Утепление чердачное	52
Подраздел 3 Перекрытия и покрытия деревянные.....	53
Группа 1 Покрытия деревянные	53
Таблица 8709-0301-01 - Покрытия деревянные	53
Приложение А	55

УКРУПНЕННЫЕ СМЕТНЫЕ НОРМАТИВЫ
СБОРНИКИ УКРУПНЕННЫХ ПОКАЗАТЕЛЕЙ СМЕТНОЙ СТОИМОСТИ КОНСТРУКТИВНЫХ ЭЛЕМЕНТОВ
ОБЪЕКТОВ НЕПРОИЗВОДСТВЕННОГО НАЗНАЧЕНИЯ
Ограждающие конструкции зданий непроизводственного назначения
COLLECTIONS OF INCREASED INDICATORS OF THE ESTIMATED COST OF STRUCTURAL ELEMENTS OF
OBJECTS OF NON-PRODUCTION PURPOSE
Enclosing structures of non-industrial buildings

Дата введения 2024-01-01

Общая часть

1 Укрупненные показатели сметной стоимости конструктивных элементов (УПСС КЭ) применяются при определении сметной стоимости строительства объектов.

2 УПСС КЭ предназначены для анализа стоимости проектных решений и выбора оптимальных решений при разработке проектной (предпроектной) документации

3 УПСС КЭ разработаны на основе ресурсно-технологических моделей. В основу ресурсно-технологических моделей положена типовая проектно-сметная документация или проектно-сметная документация, имеющая положительное заключение экспертизы.

4 УПСС КЭ определяются для 20-ти регионов Республики Казахстан.

5 УПСС КЭ представляют собой объем денежных средств, необходимый и достаточный для возведения отдельного конструктивного элемента объекта капитального строительства или вида работы, рассчитанный на установленную единицу измерения (измеритель) в уровне цен по состоянию на 2023 год.

6 В УПСС КЭ учитываются все затраты для выполнения основных, вспомогательных и сопутствующих работ при сооружении отдельных конструктивных элементов (выполнении работ) в нормальных условиях, не осложненных внешними факторами.

7 Укрупненные показатели сметной стоимости конструктивных элементов учитывают стоимость:

- затрат на труд рабочих
в том числе оплата труда рабочих;
- машин и механизмов
в том числе оплата труда машинистов;

- строительных материалов, изделий и конструкций, включая транспортные и заготовительно-складские расходы;
- оборудования.

8 УПСС КЭ при определении сметной стоимости строительства применяются при условии идентичности типа конструктивных элементов и состава работ.

9 Показатели стоимости, учтенные в УПСС КЭ, не подлежат корректировке при определении стоимости строительства в течение срока действия Сборника, замена ресурсов не производится.

10 При применении УПСС КЭ в составе локальных смет и локальных сметных расчетов, в пояснительной записке к сметной документации отражаются сведения об их применении.

11 При наличии усложненных условий производства работ, обоснованных проектом организации строительства, применяются поправочные коэффициенты в соответствии с Общими положениями по применению элементных сметных норм на строительные работы (ЭСН РК 8.04-01-2022). Поправочные коэффициенты, предусмотренные в Общих положениях к нормам затрат труда, времени эксплуатации машин, включая затраты труда рабочих, обслуживающих машины, при использовании УПСС КЭ также применяются к оплате труда рабочих, к стоимости эксплуатации строительных машин (включая оплату труда рабочих, занятых управлением и обслуживанием машин и механизмов) соответственно.

12 Показатели затрат труда УПСС КЭ приведены в приложении А настоящего Сборника.

13 УПСС КЭ приведены в тенге.

14 В УПСС КЭ не учтен налог на добавленную стоимость.

Техническая часть к Разделу 1 Стены

1 В разделе 1 «Стены» предусмотрены укрупненные показатели сметной стоимости (далее УПСС) конструктивных решений стен по следующей номенклатуре, удовлетворяющей общим требованиям для зданий жилищно-гражданского назначения:

- Подраздел 1 Стены из кирпича;
- Подраздел 2 Стены бетонные;
- Подраздел 3 Стены подземной части здания.

2 Выбор конструкций стен для применения в конкретном случае производится в зависимости от назначения здания, режима эксплуатации, архитектурных требований и экономической целесообразности.

3 В разделе 1 принят измеритель: м3.

4 УПСС данного Раздела представлены таблицами:

- таблица показателей стоимости;
- таблица основных материальных ресурсов, неучтенных в норме.

В таблицах: «Основные материальные ресурсы, неучтенные в норме» приводятся расход основных материалов (оборудования) на принятый измеритель, и указываются коды ресурсов, по которым при разработке сметной документации следует определять их стоимость.

5 УПСС с шифрами 8704-0101-0101 и 8704-0101-0201 применимы как для наружных стен, так и для внутренних.

6 В УПСС с шифром 8704-0101-0101 учтена работа на заделку отверстий кирпичом и раствором (после прокладки коммуникаций).

7 Виды работ, не учтенные УПСС настоящего Раздела, следует определять дополнительно по соответствующим элементным сметным нормам расхода ресурсов.

Техническая часть к Разделу 2 Перегородки

1 Раздел содержит УПСС КВР по устройству основных видов перегородок - кирпичных, гипсокартонных, деревянных, стеклянных, удовлетворяющих общим требованиям объектов непроизводственного назначения.

2 Выбор конструкций перегородок для применения в конкретном случае производится в зависимости от назначения помещения, режима эксплуатации, архитектурных требований и экономической целесообразности.

3 В разделе принят измеритель: м2 перегородки, м2 перегородки (за вычетом проемов).

4 Перегородки дифференцированы в зависимости от вида материала, технических характеристик.

5 УПСС учтен весь комплекс операций, выполняемых на основных, вспомогательных и сопутствующих работах, при устройстве перегородок, указанных в описании конструкции:

- для кирпичных перегородок – установка, переустановка и разборка подмостей для кладки перегородок до 4 м; для кладки перегородок при высоте этажа свыше 4 м предусмотрено устройство лесов.

- для гипсокартонных перегородок – переустановка столиков-подмостей в пределах рабочего места, перемещение материалов на расстояние до 10 м, переходы из помещения в помещение на расстояние до 30 м, перемещение свыше на расстояние до 30 м, подъем материалов на этаж нормируется дополнительно.

6 УПСС предусмотрено производство работ при положительной температуре в нормальных условиях, не осложненных внешними факторами.

Техническая часть к Разделу 3 Перекрытия и покрытия

1 В разделе 3 предусмотрены укрупненные показатели конструктивных решений перекрытий и покрытий по следующей номенклатуре, удовлетворяющей общим требованиям для зданий жилищно-гражданского назначения:

- Подраздел 1 Перекрытия и покрытия сборные железобетонные;
- Подраздел 2 Перекрытия и покрытия монолитные железобетонные;
- Подраздел 3 Перекрытия и покрытия деревянные.

2 Выбор конструкций перекрытий и покрытий для применения в конкретном случае производится в зависимости от назначения здания, режима эксплуатации, архитектурных требований и экономической целесообразности.

3 В разделе 3 принят измеритель: м².

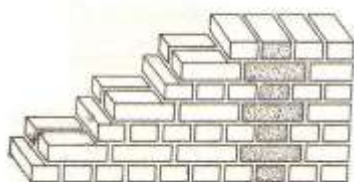
4 УПСС данного Раздела представлены таблицами:

- таблица показателей стоимости;
- таблица основных материальных ресурсов, не учтенных в норме.

В таблицах: «Основные материальные ресурсы, неучтенные в норме» приводятся расход основных материалов (оборудования) на принятый измеритель, и указываются коды ресурсов, по которым при разработке сметной документации следует определять их стоимость.

5 При применении УПСС 8709-0301-0101, в случае, если температура наружного воздуха принятая в проекте отличная от -30 градусов по Цельсию, приведенная к данным УПСС, допускается изменить расход ресурса указанный в таблице «Основные материальные ресурсы, неучтенные в норме».

6 Виды работ, не учтенные УПСС настоящего Раздела, следует определять дополнительно по соответствующим элементным сметным нормам расхода ресурсов.

Раздел 1 Стены**Подраздел 1 Стены из кирпича****Группа 1 Стены из кирпича****Таблица 8704-0101-01 - Стены из кирпича**Описание:

Стены кирпичные толщиной 250 мм на растворе готовом кладочном тяжелом цементном.

Состав работ:

1. Кладка кирпичных стен. 2. Установка закладных деталей.

8704-0101-0101 - без облицовки

Измеритель: м3

Шифр нормы	Затраты на труд рабочих	Оплата труда рабочих (в составе затрат на труд рабочих)	Машины и механизмы	Оплата труда машинистов (в составе машин и механизмов)	Материалы, изделия и конструкции	Оборудование	Показатель стоимости (сумма гр.2,4,6,7)	Регионы
1	2	3	4	5	6	7	8	9
8704-0101-0101	33 312	16 584	4 361	933	535	-	38 208	01 город Астана
8704-0101-0101	30 950	15 409	4 016	867	534	-	35 500	02 город Алматы
8704-0101-0101	30 521	15 194	4 202	855	534	-	35 257	03 Акмолинская область
8704-0101-0101	28 081	13 978	3 980	786	535	-	32 596	04 Актюбинская область
8704-0101-0101	29 371	14 622	3 922	822	533	-	33 826	05 Алматинская область
8704-0101-0101	28 673	14 273	3 884	803	536	-	33 093	06 Атырауская область
8704-0101-0101	27 933	13 904	3 949	782	535	-	32 417	07 Западно-Казахстанская область
8704-0101-0101	26 657	13 270	3 522	746	533	-	30 712	08 Жамбылская область
8704-0101-0101	28 882	14 378	4 111	809	534	-	33 527	09 Карагандинская область
8704-0101-0101	29 711	14 789	4 162	832	532	-	34 405	10 Костанайская область
8704-0101-0101	26 499	13 192	3 753	742	534	-	30 786	11 Кызылординская область

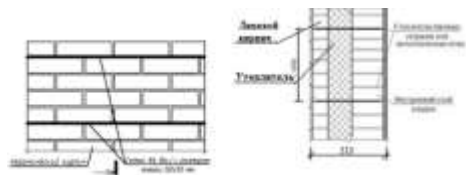
Окончание таблицы 8704-0101-01

1	2	3	4	5	6	7	8	9
8704-0101-0101	33 900	16 874	3 930	949	536	-	38 366	12 Мангистауская область
8704-0101-0101	26 599	13 241	3 531	745	532	-	30 662	13 Туркестанская область
8704-0101-0101	30 184	15 026	4 160	845	534	-	34 878	14 Павлодарская область
8704-0101-0101	29 860	14 864	4 148	836	534	-	34 542	15 Северо-Казахстанская область
8704-0101-0101	31 312	15 587	4 229	877	534	-	36 075	16 Восточно-Казахстанская область
8704-0101-0101	26 819	13 351	3 544	751	533	-	30 896	17 город Шымкент
8704-0101-0101	30 583	15 226	4 185	856	533	-	35 301	18 область Абай
8704-0101-0101	28 818	14 345	3 904	807	534	-	33 256	19 область Жетісу
8704-0101-0101	29 031	14 453	4 121	813	533	-	33 685	20 область Ұлытау

Таблица 8704-0101-01.1 - Основные материальные ресурсы, неучтенные в норме

Код ресурса	Наименование материала	Единица измерения	Норма расхода на измеритель	Шифр нормы
1	2	3	4	5
212-401-0102	Раствор кладочный цементный ГОСТ 28013-98 марки М50	м3	0,24	8704-0101-0101
213-101-0101	Кирпич керамический рядовой полнотелый размерами 250 x 120 x 65 мм ГОСТ 530-2012 марки М100	1000 шт.	0,388	

Таблица 8704-0101-02 - Стены из кирпича армированные

Описание:

-0201: Стены кирпичные толщиной 510 мм, армированные сварными сетками. -0202: Стены кирпичные толщиной 510 мм с облицовкой лицевым кирпичом, армированные, с утеплением плитами теплоизоляционными.

Состав работ:

-0201: 1. Кладка из кирпича. 2. Армирование кладки стен. -0202: 1. Кладка с облицовкой лицевым кирпичом. 2. Армирование кладки стен и других конструкций. 3. Изоляция изделиями из волокнистых и зернистых материалов.

8704-0101-0201 - без облицовки

8704-0101-0202 - с облицовкой и утеплителем

Измеритель: м3

Шифр нормы	Затраты на труд рабочих	Оплата труда рабочих (в составе затрат на труд рабочих)	Машины и механизмы	Оплата труда машинистов (в составе машин и механизмов)	Материалы, изделия и конструкции	Оборудование	Показатель стоимости (сумма гр.2,4,6,7)	Регионы
1	2	3	4	5	6	7	8	9
8704-0101-0201	40 488	20 157	4 484	965	7 074	-	52 046	01 город Астана
8704-0101-0202	72 679	36 338	7 512	1 725	18 258	-	98 449	
8704-0101-0201	37 618	18 729	4 130	897	7 308	-	49 056	02 город Алматы
8704-0101-0202	67 525	33 761	6 934	1 602	18 629	-	93 088	
8704-0101-0201	37 096	18 468	4 320	884	7 062	-	48 478	03 Акмолинская область
8704-0101-0202	66 582	33 291	7 215	1 580	18 224	-	92 021	
8704-0101-0201	34 130	16 990	4 090	814	8 168	-	46 388	04 Актюбинская область
8704-0101-0202	61 253	30 627	6 830	1 454	19 442	-	87 525	
8704-0101-0201	35 698	17 772	4 033	851	7 296	-	47 027	05 Алматинская область
8704-0101-0202	64 073	32 034	6 767	1 520	18 611	-	89 451	
8704-0101-0201	34 851	17 349	3 993	831	7 564	-	46 408	06 Атырауская область
8704-0101-0202	62 544	31 272	6 694	1 484	18 946	-	88 184	
8704-0101-0201	33 950	16 900	4 059	809	6 979	-	44 988	07 Западно-Казахстанская область
8704-0101-0202	60 926	30 461	6 782	1 446	18 245	-	85 953	
8704-0101-0201	32 400	16 130	3 622	772	7 917	-	43 939	08 Жамбылская область
8704-0101-0202	58 132	29 064	6 105	1 379	19 327	-	83 564	
8704-0101-0201	35 104	17 476	4 225	837	7 067	-	46 396	09 Карагандинская область
8704-0101-0202	63 002	31 499	7 042	1 495	18 274	-	88 318	
8704-0101-0201	36 111	17 976	4 278	860	7 723	-	48 112	10 Костанайская область
8704-0101-0202	64 797	32 399	7 137	1 537	18 938	-	90 872	
8704-0101-0201	32 208	16 034	3 858	768	8 287	-	44 353	11 Кызылординская область
8704-0101-0202	57 817	28 908	6 453	1 372	19 664	-	83 934	
8704-0101-0201	41 203	20 510	4 045	982	7 286	-	52 534	12 Мангистауская область
8704-0101-0202	73 940	36 969	6 871	1 754	18 667	-	99 478	
8704-0101-0201	32 330	16 094	3 631	770	5 580	-	41 541	13 Туркестанская область
8704-0101-0202	58 011	29 003	6 116	1 376	16 728	-	80 855	
8704-0101-0201	36 687	18 264	4 276	875	6 317	-	47 280	14 Павлодарская область
8704-0101-0202	65 862	32 928	7 147	1 563	17 417	-	90 426	

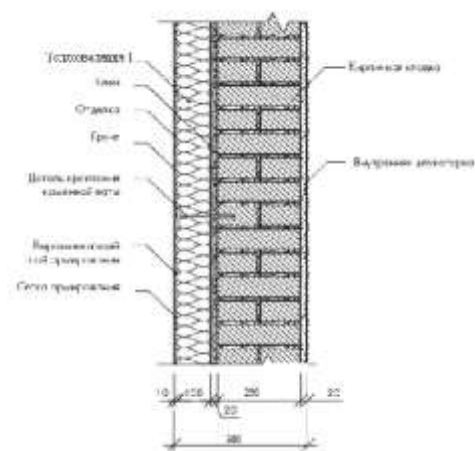
Окончание таблицы 8704-0101-02

1	2	3	4	5	6	7	8	9
8704-0101-0201	36 293	18 067	4 264	865	5 737	-	46 294	15 Северо-Казахстанская область
8704-0101-0202	65 121	32 561	7 121	1 545	16 803	-	89 045	
8704-0101-0201	38 057	18 945	4 347	907	5 734	-	48 138	16 Восточно-Казахстанская область
8704-0101-0202	68 304	34 151	7 274	1 621	16 916	-	92 494	
8704-0101-0201	32 597	16 228	3 645	777	5 592	-	41 834	17 город Шымкент
8704-0101-0202	58 502	29 249	6 141	1 388	16 746	-	81 389	
8704-0101-0201	37 171	18 506	4 302	886	5 734	-	47 207	18 область Абай
8704-0101-0202	66 712	33 356	7 192	1 583	16 916	-	90 820	
8704-0101-0201	35 026	17 436	4 013	835	7 296	-	46 335	19 область Жетісу
8704-0101-0202	62 863	31 429	6 726	1 491	18 654	-	88 243	
8704-0101-0201	35 286	17 567	4 235	841	7 061	-	46 582	20 область Ұлытау
8704-0101-0202	63 338	31 667	7 061	1 503	18 355	-	88 754	

Таблица 8704-0101-02.1 - Основные материальные ресурсы, неучтенные в норме

Код ресурса	Наименование материала	Единица измерения	Норма расхода на измеритель	Шифр нормы
1	2	3	4	5
212-401-0203	Раствор кладочный цементно-известковый ГОСТ 28013-98 марки М50	м3	0,25000106	8704-0101-0201
213-101-0102	Кирпич керамический рядовой полнотелый размерами 250 x 120 x 65 мм ГОСТ 530-2012 марки М125	1000 шт.	0,17430867	
213-101-0103	Кирпич керамический рядовой полнотелый размерами 250 x 120 x 65 мм ГОСТ 530-2012 марки М150	1000 шт.	0,20969138	
212-401-0203	Раствор кладочный цементно-известковый ГОСТ 28013-98 марки М50	м3	0,23	8704-0101-0202
213-101-0101	Кирпич керамический рядовой полнотелый размерами 250 x 120 x 65 мм ГОСТ 530-2012 марки М100	1000 шт.	0,25	
213-101-0201	Кирпич керамический лицевой полнотелый размерами 250 x 120 x 65 мм ГОСТ 530-2012 марки М100	1000 шт.	0,13	

Таблица 8704-0101-03 - Стены из кирпича утепленные с отделкой

Описание:

-0301: Стены из кирпича толщ. 250 мм с утеплителем толщ. 130 мм, со штукатуркой по сетке, с декоративной штукатуркой. -0302: 1. Стены из кирпича толщ. 250 мм с утеплителем из экструзионного пенополистирола толщиной 130 мм, со штукатуркой по сетке, с облицовкой плиткой на клею толщиной 10 мм.

Состав работ:

-0301: 1. Кладка конструкций из кирпича. 2. Укладка теплоизоляционных материалов с подгонкой и креплением. 3. Оштукатуривание стен по сетке. 4. Оштукатуривание откосов. 5. Окраска с лесов по подготовленной поверхности. 6. Устройство обделок на фасадах (наружные подоконники, пояски, балконы и другое) без водосточных труб. 7. Установка и разборка лесов наружных инвентарных. -0302: 1. Кладка конструкций из кирпича. 2. Укладка теплоизоляционных материалов с подгонкой и креплением. 3. Оштукатуривание стен по сетке. 4. Оштукатуривание откосов. 5. Облицовка наружная

по бетонной поверхности фасадными керамическими цветными плитками. 6. Устройство обделок на фасадах (наружные подоконники, пояски, балконы и другое) без водосточных труб. 7. Установка и разборка лесов наружных инвентарных.

8704-0101-0301 - декоративной штукатуркой

8704-0101-0302 - плиткой на клею

Измеритель: м3

Шифр нормы	Затраты на труд рабочих	Оплата труда рабочих (в составе затрат на труд рабочих)	Машины и механизмы	Оплата труда машинистов (в составе машин и механизмов)	Материалы, изделия и конструкции	Оборудование	Показатель стоимости (сумма гр.2,4,6,7)	Регионы
1	2	3	4	5	6	7	8	9
8704-0101-0301	153 303	76 855	12 473	2 956	57 832	-	223 608	01 город Астана
8704-0101-0302	200 256	100 450	12 675	3 035	73 502	-	286 433	
8704-0101-0301	143 129	71 756	11 547	2 749	58 052	-	212 728	02 город Алматы
8704-0101-0302	187 519	94 062	11 740	2 824	73 956	-	273 215	

Продолжение таблицы 8704-0101-03

1	2	3	4	5	6	7	8	9
8704-0101-0301	140 434	70 408	11 962	2 708	57 806	-	210 202	03 Акмолинская область
8704-0101-0302	183 445	92 023	12 150	2 780	73 432	-	269 027	
8704-0101-0301	129 182	64 766	11 325	2 491	58 916	-	199 423	04 Актюбинская область
8704-0101-0302	168 734	84 642	11 501	2 558	74 580	-	254 815	
8704-0101-0301	135 829	68 094	11 267	2 609	57 880	-	204 976	05 Алматинская область
8704-0101-0302	177 948	89 262	11 452	2 680	73 773	-	263 173	
8704-0101-0301	132 575	66 465	11 141	2 547	60 654	-	204 370	06 Атырауская область
8704-0101-0302	173 685	87 123	11 322	2 616	76 637	-	261 644	
8704-0101-0301	128 505	64 421	11 250	2 478	59 210	-	198 965	07 Западно-Казахстанская область
8704-0101-0302	167 846	84 193	11 425	2 544	75 055	-	254 326	
8704-0101-0301	123 870	62 103	10 218	2 370	58 171	-	192 259	08 Жамбылская область
8704-0101-0302	162 790	81 660	10 391	2 436	74 150	-	247 331	
8704-0101-0301	132 880	66 617	11 662	2 562	58 088	-	202 630	09 Карагандинская область
8704-0101-0302	173 586	87 071	11 842	2 631	73 806	-	259 234	
8704-0101-0301	136 665	68 515	11 823	2 635	58 334	-	206 822	10 Костанайская область
8704-0101-0302	178 537	89 556	12 008	2 706	73 961	-	264 506	
8704-0101-0301	122 551	61 441	10 728	2 354	59 010	-	192 289	11 Кызылординская область
8704-0101-0302	160 555	80 538	10 897	2 418	74 860	-	246 312	
8704-0101-0301	157 582	79 003	11 540	3 015	59 189	-	228 311	12 Мангистауская область
8704-0101-0302	207 103	103 889	11 751	3 099	75 171	-	294 025	
8704-0101-0301	123 624	61 980	10 247	2 365	58 134	-	192 005	13 Туркестанская область
8704-0101-0302	162 468	81 499	10 417	2 431	73 984	-	246 869	
8704-0101-0301	138 913	69 639	11 851	2 678	57 825	-	208 589	14 Павлодарская область
8704-0101-0302	181 462	91 019	12 037	2 750	73 452	-	266 951	
8704-0101-0301	137 342	68 854	11 804	2 648	58 619	-	207 765	15 Северо-Казахстанская область
8704-0101-0302	179 421	89 998	11 988	2 719	74 277	-	265 686	
8704-0101-0301	144 062	72 219	12 052	2 778	57 917	-	214 031	16 Восточно-Казахстанская область
8704-0101-0302	188 193	94 395	12 248	2 852	73 810	-	274 251	
8704-0101-0301	124 668	62 501	10 275	2 386	58 828	-	193 771	17 город Шымкент
8704-0101-0302	163 837	82 183	10 450	2 452	74 689	-	248 976	
8704-0101-0301	140 696	70 539	11 913	2 713	57 889	-	210 498	18 область Абай
8704-0101-0302	183 807	92 204	12 104	2 786	73 782	-	269 693	
8704-0101-0301	133 241	66 798	11 192	2 559	58 042	-	202 475	19 область Жетісу
8704-0101-0302	174 579	87 570	11 374	2 629	74 022	-	259 975	

Окончание таблицы 8704-0101-03

1	2	3	4	5	6	7	8	9
8704-0101-0301	133 594	66 973	11 695	2 576	58 826	-	204 115	20 область Ылытау
8704-0101-0302	174 510	87 532	11 876	2 645	74 719	-	261 105	

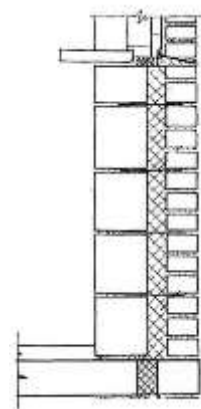
Таблица 8704-0101-03.1 - Основные материальные ресурсы, неучтенные в норме

Код ресурса	Наименование материала	Единица измерения	Норма расхода на измеритель	Шифр нормы
1	2	3	4	5
212-401-0202	Раствор кладочный цементно-известковый ГОСТ 28013-98 марки М25	м3	0,24	8704-0101-0301
213-101-0101	Кирпич керамический рядовой полнотелый размерами 250 x 120 x 65 мм ГОСТ 530-2012 марки М100	1000 шт.	0,4	
212-401-0202	Раствор кладочный цементно-известковый ГОСТ 28013-98 марки М25	м3	0,24	8704-0101-0302
213-101-0101	Кирпич керамический рядовой полнотелый размерами 250 x 120 x 65 мм ГОСТ 530-2012 марки М100	1000 шт.	0,4	

Подраздел 2 Стены бетонные

Группа 1 Стены легковесные

Таблица 8704-0201-02 - Стены из легковесных блоков с облицовкой и утеплением

Описание:

Стены толщиной 640 мм из легковесных камней с утеплением минераловатными плитами толщиной 130 мм и облицовкой полнотелым силикатным кирпичом

Состав работ:

1. Кладка стен из легковесных камней без облицовки при высоте этажа до 4 м. 2. Кладка стен наружных простых при высоте этажа до 4 м. 3. Изоляция изделиями из волокнистых и зернистых материалов

8704-0201-0201 - минераловатными плитами

Измеритель: м3

Шифр нормы	Затраты на труд рабочих	Оплата труда рабочих (в составе затрат на труд рабочих)	Машины и механизмы	Оплата труда машинистов (в составе машин и механизмов)	Материалы, изделия и конструкции	Оборудование	Показатель стоимости (сумма гр.2,4,6,7)	Регионы
1	2	3	4	5	6	7	8	9
8704-0201-0201	38 447	19 222	6 702	1 474	5 536	-	50 685	01 город Астана
8704-0201-0201	35 718	17 857	6 178	1 370	5 597	-	47 493	02 город Алматы
8704-0201-0201	35 223	17 610	6 450	1 351	5 525	-	47 198	03 Акмолинская область
8704-0201-0201	32 404	16 201	6 108	1 243	5 534	-	44 046	04 Актыобинская область
8704-0201-0201	33 896	16 945	6 033	1 300	5 595	-	45 524	05 Алматинская область
8704-0201-0201	33 087	16 542	5 972	1 269	5 618	-	44 677	06 Атырауская область
8704-0201-0201	32 235	16 115	6 063	1 236	5 583	-	43 881	07 Западно-Казахстанская область
8704-0201-0201	30 748	15 373	5 430	1 179	5 617	-	41 795	08 Жамбылская область
8704-0201-0201	33 325	16 662	6 304	1 278	5 548	-	45 177	09 Карагандинская область
8704-0201-0201	34 279	17 138	6 385	1 314	5 523	-	46 187	10 Костанайская область
8704-0201-0201	30 584	15 290	5 765	1 173	5 583	-	41 932	11 Кызылординская область
8704-0201-0201	39 116	19 555	6 079	1 500	5 632	-	50 827	12 Мангистауская область
8704-0201-0201	30 688	15 343	5 442	1 177	5 583	-	41 713	13 Туркестанская область
8704-0201-0201	34 836	17 417	6 387	1 336	5 525	-	46 748	14 Павлодарская область
8704-0201-0201	34 446	17 221	6 366	1 321	5 533	-	46 345	15 Северо-Казахстанская область
8704-0201-0201	36 130	18 063	6 495	1 386	5 595	-	48 220	16 Восточно-Казахстанская область
8704-0201-0201	30 945	15 471	5 463	1 187	5 586	-	41 994	17 город Шымкент
8704-0201-0201	35 287	17 642	6 426	1 353	5 595	-	47 308	18 область Абай
8704-0201-0201	33 254	16 625	6 001	1 275	5 617	-	44 872	19 область Жетісу
8704-0201-0201	33 506	16 751	6 319	1 285	5 594	-	45 419	20 область Ұлытау

Таблица 8704-0201-02.1 - Основные материальные ресурсы, неучтенные в норме

Код ресурса	Наименование материала	Единица измерения	Норма расхода на измеритель	Шифр нормы
1	2	3	4	5
212-401-0202	Раствор кладочный цементно-известковый ГОСТ 28013-98 марки М25	м3	0,123	8704-0201-0201
213-102-0201	Кирпич силикатный рядовой полнотелый размерами 250 x 120 x 88 мм ГОСТ 379-2015 марки М100	1000 шт.	0,062	

8704-0501-0101 - плитами пенополистирольными толщ. 30 мм
 8704-0501-0102 - плитами пенополистирольными толщ. 100 мм
 8704-0501-0103 - плитами минераловатными толщ. 50 мм
 8704-0501-0104 - плитами минераловатными толщ. 100 мм

Измеритель: м3

Шифр нормы	Затраты на труд рабочих	Оплата труда рабочих (в составе затрат на труд рабочих)	Машины и механизмы	Оплата труда машинистов (в составе машин и механизмов)	Материалы, изделия и конструкции	Оборудование	Показатель стоимости (сумма гр.2,4,6,7)	Регионы
1	2	3	4	5	6	7	8	9
8704-0501-0101	67 957	33 859	7 285	1 543	40 986	-	116 228	01 город Астана
8704-0501-0102	71 632	35 720	7 781	1 698	37 535	-	116 948	
8704-0501-0103	86 360	43 121	7 986	1 795	57 264	-	151 610	
8704-0501-0104	132 799	66 453	9 514	2 159	129 597	-	271 910	
8704-0501-0101	63 147	31 462	6 724	1 433	42 376	-	112 247	02 город Алматы
8704-0501-0102	66 560	33 191	7 186	1 577	38 759	-	112 505	
8704-0501-0103	80 485	40 189	7 380	1 669	58 535	-	146 400	
8704-0501-0104	124 025	62 064	8 806	2 007	135 325	-	268 156	
8704-0501-0101	62 259	31 020	7 037	1 414	41 180	-	110 476	03 Акмолинская область
8704-0501-0102	65 626	32 725	7 506	1 555	37 695	-	110 827	
8704-0501-0103	79 115	39 505	7 694	1 644	57 377	-	144 186	
8704-0501-0104	121 657	60 880	9 157	1 978	130 523	-	261 337	
8704-0501-0101	57 269	28 536	6 692	1 301	41 304	-	105 265	04 Актюбинская область
8704-0501-0102	60 363	30 103	7 133	1 431	37 705	-	105 201	
8704-0501-0103	72 770	36 339	7 306	1 513	57 791	-	137 867	
8704-0501-0104	111 899	55 999	8 699	1 820	131 553	-	252 151	
8704-0501-0101	59 913	29 850	6 573	1 360	42 309	-	108 795	05 Алматинская область
8704-0501-0102	63 154	31 492	7 021	1 497	38 711	-	108 886	
8704-0501-0103	76 368	38 133	7 204	1 584	58 463	-	142 035	
8704-0501-0104	117 683	58 890	8 602	1 904	132 250	-	258 535	
8704-0501-0101	58 478	29 138	6 515	1 328	41 422	-	106 415	06 Атырауская область
8704-0501-0102	61 640	30 739	6 956	1 461	37 679	-	106 275	
8704-0501-0103	74 541	37 223	7 135	1 546	58 728	-	140 404	

Продолжение таблицы 8704-0501-01

1	2	3	4	5	6	7	8	9
8704-0501-0104	114 867	57 484	8 516	1 859	132 887	-	256 270	
8704-0501-0101	56 961	28 382	6 604	1 294	41 231	-	104 796	07 Западно-Казахстанская область
8704-0501-0102	60 041	29 942	7 044	1 423	37 563	-	104 648	
8704-0501-0103	72 383	36 144	7 215	1 505	57 765	-	137 363	
8704-0501-0104	111 304	55 699	8 602	1 810	131 680	-	251 586	
8704-0501-0101	54 363	27 084	5 959	1 234	42 145	-	102 467	08 Жамбылская область
8704-0501-0102	57 302	28 573	6 370	1 358	38 620	-	102 292	
8704-0501-0103	69 517	34 712	6 540	1 438	58 319	-	134 376	
8704-0501-0104	107 362	53 726	7 830	1 729	132 297	-	247 489	
8704-0501-0101	58 908	29 350	6 898	1 338	41 320	-	107 126	09 Карагандинская область
8704-0501-0102	62 093	30 963	7 351	1 472	37 800	-	107 244	
8704-0501-0103	74 858	37 377	7 528	1 556	57 692	-	140 078	
8704-0501-0104	115 118	57 604	8 953	1 871	131 884	-	255 955	
8704-0501-0101	60 592	30 191	6 986	1 376	40 875	-	108 453	10 Костанайская область
8704-0501-0102	63 868	31 851	7 447	1 514	37 361	-	108 676	
8704-0501-0103	76 995	38 448	7 630	1 600	57 224	-	141 849	
8704-0501-0104	118 401	59 251	9 074	1 924	130 951	-	258 426	
8704-0501-0101	54 070	26 939	6 297	1 227	40 877	-	101 244	11 Кызылординская область
8704-0501-0102	56 992	28 419	6 717	1 350	37 058	-	100 767	
8704-0501-0103	68 918	34 412	6 883	1 429	57 305	-	133 106	
8704-0501-0104	106 193	53 141	8 213	1 718	131 270	-	245 676	
8704-0501-0101	69 142	34 450	6 590	1 570	41 311	-	117 043	12 Мангистауская область
8704-0501-0102	72 883	36 344	7 072	1 727	37 645	-	117 600	
8704-0501-0103	88 421	44 153	7 289	1 829	57 679	-	153 389	
8704-0501-0104	136 568	68 343	8 745	2 199	131 822	-	277 135	
8704-0501-0101	54 245	27 025	5 995	1 232	41 616	-	101 856	13 Туркестанская область
8704-0501-0102	57 179	28 512	6 407	1 355	38 072	-	101 658	
8704-0501-0103	69 369	34 638	6 575	1 435	57 894	-	133 838	
8704-0501-0104	107 140	53 615	7 868	1 725	131 704	-	246 712	
8704-0501-0101	61 585	30 683	6 927	1 398	40 654	-	109 166	14 Павлодарская область
8704-0501-0102	64 915	32 369	7 392	1 538	37 210	-	109 517	
8704-0501-0103	78 262	39 076	7 577	1 626	57 138	-	142 977	
8704-0501-0104	120 343	60 217	9 032	1 956	130 539	-	259 914	
8704-0501-0101	60 902	30 346	6 924	1 382	41 857	-	109 683	15 Северо-Казахстанская область

Окончание таблицы 8704-0501-01

1	2	3	4	5	6	7	8	9
8704-0501-0102	64 193	32 013	7 386	1 521	38 086	-	109 665	
8704-0501-0103	77 382	38 641	7 569	1 608	58 453	-	143 404	
8704-0501-0104	118 995	59 549	9 015	1 934	131 995	-	260 005	
8704-0501-0101	63 868	31 824	7 044	1 450	42 461	-	113 373	
8704-0501-0102	67 319	33 572	7 518	1 595	38 672	-	113 509	16 Восточно-Казахстанская область
8704-0501-0103	81 158	40 526	7 713	1 687	58 837	-	147 708	
8704-0501-0104	124 805	62 454	9 188	2 029	129 811	-	263 804	
8704-0501-0101	54 702	27 254	6 016	1 242	41 744	-	102 462	
8704-0501-0102	57 659	28 752	6 428	1 367	38 121	-	102 208	17 город Шымкент
8704-0501-0103	69 955	34 930	6 600	1 447	58 189	-	134 744	
8704-0501-0104	108 046	54 068	7 894	1 740	132 095	-	248 035	
8704-0501-0101	62 389	31 085	6 971	1 416	42 934	-	112 294	
8704-0501-0102	65 763	32 793	7 438	1 558	39 155	-	112 356	18 область Абай
8704-0501-0103	79 274	39 584	7 628	1 647	59 307	-	146 209	
8704-0501-0104	121 907	61 005	9 086	1 981	132 818	-	263 811	
8704-0501-0101	58 787	29 288	6 569	1 334	42 353	-	107 709	
8704-0501-0102	61 969	30 899	7 012	1 468	38 717	-	107 698	19 область Жетісу
8704-0501-0103	74 929	37 412	7 192	1 553	58 537	-	140 658	
8704-0501-0104	115 469	57 780	8 577	1 868	132 843	-	256 889	
8704-0501-0101	59 218	29 504	6 914	1 345	41 593	-	107 725	
8704-0501-0102	62 421	31 126	7 369	1 480	37 951	-	107 741	20 область Ұлытау
8704-0501-0103	75 255	37 575	7 547	1 564	58 313	-	141 115	
8704-0501-0104	115 728	57 909	8 977	1 881	132 559	-	257 264	

Таблица 8704-0501-01.1 - Основные материальные ресурсы, неучтенные в норме

Код ресурса	Наименование материала	Единица измерения	Норма расхода на измеритель	Шифр нормы
1	2	3	4	5
212-101-0901	Бетон тяжелый класса В25 ГОСТ 7473-2010 без добавок	м3	1,015	8704-0501-0101
212-101-0901	Бетон тяжелый класса В25 ГОСТ 7473-2010 без добавок	м3	1,015	8704-0501-0102
212-101-0901	Бетон тяжелый класса В25 ГОСТ 7473-2010 без добавок	м3	1,015	8704-0501-0103
212-101-0901	Бетон тяжелый класса В25 ГОСТ 7473-2010 без добавок	м3	1,015	8704-0501-0104

Таблица 8704-0501-02 - Стены подвала железобетонные монолитные без утепления

Описание:

-0201: Железобетонные стены подвалов и подпорные стены высотой до 3 м, толщиной до 300 мм из бетона класса В25. Трубы хризотилцементные безнапорные для прохода коммуникаций

Состав работ:

-0201: 1. Устройство монолитных железобетонных стен подвала. 2. Установка закладных деталей. 3 Установка асбестоцементных труб для прохода коммуникаций.

8704-0501-0201 - толщиной до 300 мм

Измеритель: м3

Шифр нормы	Затраты на труд рабочих	Оплата труда рабочих (в составе затрат на труд рабочих)	Машины и механизмы	Оплата труда машинистов (в составе машин и механизмов)	Материалы, изделия и конструкции	Оборудование	Показатель стоимости (сумма гр.2,4,6,7)	Регионы
1	2	3	4	5	6	7	8	9
8704-0501-0201	53 580	26 673	6 828	1 438	43 853	-	104 261	01 город Астана
8704-0501-0201	49 786	24 785	6 298	1 336	45 569	-	101 653	02 город Алматы
8704-0501-0201	49 089	24 437	6 599	1 317	43 995	-	99 683	03 Акмолинская область
8704-0501-0201	45 150	22 479	6 275	1 212	43 995	-	95 420	04 Актюбинская область
8704-0501-0201	47 237	23 515	6 155	1 267	45 502	-	98 894	05 Алматинская область
8704-0501-0201	46 105	22 954	6 102	1 237	43 956	-	96 163	06 Атырауская область
8704-0501-0201	44 908	22 358	6 189	1 205	43 641	-	94 738	07 Западно-Казахстанская область
8704-0501-0201	42 862	21 336	5 574	1 150	45 340	-	93 776	08 Жамбылская область
8704-0501-0201	46 445	23 121	6 472	1 246	44 003	-	96 920	09 Карагандинская область
8704-0501-0201	47 772	23 784	6 554	1 282	43 856	-	98 182	10 Костанайская область
8704-0501-0201	42 631	21 222	5 899	1 144	43 823	-	92 353	11 Кызылординская область
8704-0501-0201	54 511	27 137	6 157	1 463	44 120	-	104 788	12 Мангистауская область
8704-0501-0201	42 768	21 289	5 608	1 148	44 800	-	93 176	13 Туркестанская область
8704-0501-0201	48 558	24 172	6 492	1 303	43 340	-	98 390	14 Павлодарская область
8704-0501-0201	48 017	23 906	6 491	1 288	44 257	-	98 765	15 Северо-Казахстанская область

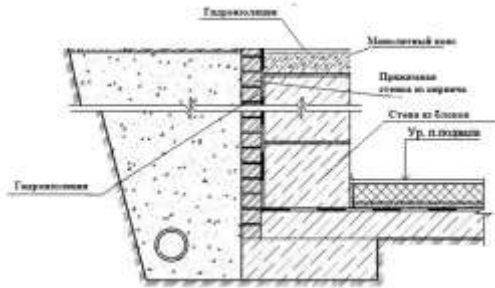
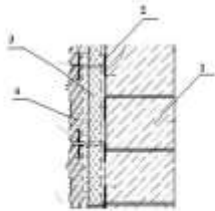
Окончание таблицы 8704-0501-02

1	2	3	4	5	6	7	8	9
8704-0501-0201	50 355	25 070	6 602	1 351	45 591	-	102 548	16 Восточно-Казахстанская область
8704-0501-0201	43 128	21 469	5 629	1 157	44 868	-	93 625	17 город Шымкент
8704-0501-0201	49 191	24 488	6 534	1 320	46 129	-	101 854	18 область Абай
8704-0501-0201	46 351	23 072	6 155	1 243	45 508	-	98 014	19 область Жетісу
8704-0501-0201	46 690	23 243	6 486	1 253	44 145	-	97 321	20 область Ұлытау

Таблица 8704-0501-02.1 - Основные материальные ресурсы, неучтенные в норме

Код ресурса	Наименование материала	Единица измерения	Норма расхода на измеритель	Шифр нормы
1	2	3	4	5
212-101-0901	Бетон тяжелый класса В25 ГОСТ 7473-2010 без добавок	м3	1,015	8704-0501-0201

Таблица 8704-0501-03 - Стены подвала из блоков с монолитным поясом

Описание:

-0301: 1. Стена подвала из блоков. 2. Клеевой состав для приклеивания плит теплоизоляции. 3. Теплоизоляция из минеральных плит. 4. Плитка сплитерная на цементном растворе.

-0302: Стены подвала из блоков ФБС из тяжелого бетона класса В7,5. Монолитные участки из бетона тяжелого класса В7,5. Монолитный пояс из бетона тяжелого класса В20. Гидроизоляция горизонтальная оклеечная в 2 слоя из толи гидроизоляционной ТГ-350. Гидроизоляция боковая обмазочная битумная в 2 слоя по выровненной поверхности. Прижимная стенка из кирпича керамического одинарного рядового полнотелого марки М150, размерами 250 мм х 120 мм х 65 мм.

Состав работ:

-0301: 1. Установка блоков стен подвалов. 2. Устройство стен подвалов и подпорных стен бетонных (монолитные заделки). 3. Устройство пояса в опалубке. 4. Гидроизоляция горизонтальная оклеечная в 2 слоя стен и фундаментов. 5. Изоляция изделиями из пенопласта на битуме поверхности стен. 6. Облицовка наружная по бетонной поверхности керамическими отдельными плитками на цементном растворе. 7. Армирование кладки стен и других конструкций.

-0302: 1. Установка блоков стен подвалов. 2. Устройство стен подвалов и подпорных стен бетонных (монолитные заделки). 3. Устройство пояса в опалубке. 4. Гидроизоляция горизонтальная оклеечная в 2 слоя стен и фундаментов. 5. Гидроизоляция боковая обмазочная битумная в 2 слоя по выровненной поверхности бутовой кладки, кирпичу, бетону стен и фундаментов. 6. Кладка стены наружной из кирпича (прижимная стенка). 7. Армирование кладки стен и других конструкций.

8704-0501-0301 - и отделкой фасада сплитерной плиткой

8704-0501-0302 - и гидроизоляцией с прижимной стенкой из кирпича

Измеритель: мЗ

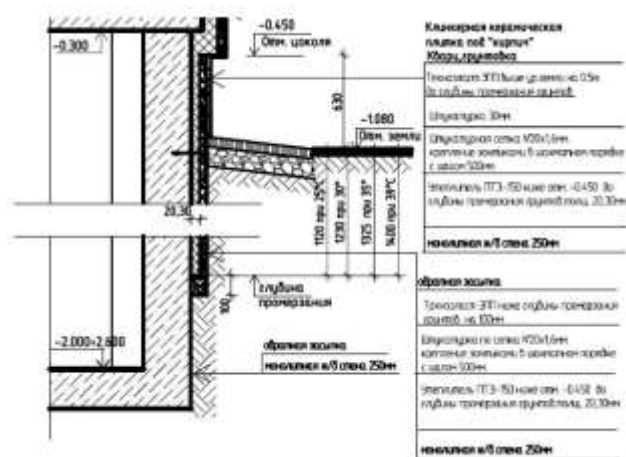
Шифр нормы	Затраты на труд рабочих	Оплата труда рабочих (в составе затрат на труд рабочих)	Машины и механизмы	Оплата труда машинистов (в составе машин и механизмов)	Материалы, изделия и конструкции	Оборудование	Показатель стоимости (сумма гр.2,4,6,7)	Регионы
1	2	3	4	5	6	7	8	9
8704-0501-0301	77 815	38 863	12 512	2 649	82 183	-	172 510	01 город Астана
8704-0501-0302	30 783	15 324	11 970	2 440	70 006	-	112 759	
8704-0501-0301	72 494	36 206	11 658	2 462	68 426	-	152 578	02 город Алматы
8704-0501-0302	28 601	14 238	11 138	2 267	55 941	-	95 680	
8704-0501-0301	71 290	35 604	12 063	2 427	79 754	-	163 107	03 Акмолинская область
8704-0501-0302	28 198	14 037	11 550	2 235	67 592	-	107 340	
8704-0501-0301	65 578	32 752	11 520	2 233	65 328	-	142 426	04 Актюбинская область
8704-0501-0302	25 941	12 914	11 025	2 057	53 184	-	90 150	
8704-0501-0301	68 789	34 355	11 427	2 336	69 989	-	150 205	05 Алматинская область
8704-0501-0302	27 137	13 509	10 929	2 151	57 531	-	95 597	
8704-0501-0301	67 141	33 533	11 318	2 281	87 809	-	166 268	06 Атырауская область
8704-0501-0302	26 488	13 186	10 826	2 100	75 278	-	112 592	
8704-0501-0301	65 236	32 581	11 425	2 221	83 411	-	160 072	07 Западно-Казахстанская область
8704-0501-0302	25 806	12 847	10 953	2 046	71 258	-	108 017	
8704-0501-0301	62 591	31 261	10 524	2 120	49 954	-	123 069	08 Жамбылская область
8704-0501-0302	24 622	12 258	10 033	1 952	37 378	-	72 033	
8704-0501-0301	67 457	33 689	11 799	2 297	58 645	-	137 901	09 Карагандинская область
8704-0501-0302	26 685	13 284	11 301	2 115	46 655	-	84 641	
8704-0501-0301	69 381	34 651	11 950	2 362	70 236	-	151 567	10 Костанайская область

Окончание таблицы 8704-0501-03

1	2	3	4	5	6	7	8	9
8704-0501-0302	27 446	13 663	11 438	2 175	57 780	-	96 664	
8704-0501-0301	62 071	31 000	10 948	2 108	83 174	-	156 193	11 Кызылординская область
8704-0501-0302	24 487	12 190	10 485	1 941	70 708	-	105 680	
8704-0501-0301	79 616	39 764	11 679	2 697	68 932	-	160 227	12 Мангистауская область
8704-0501-0302	31 317	15 590	11 116	2 483	56 378	-	98 811	
8704-0501-0301	62 461	31 196	10 550	2 116	51 727	-	124 738	13 Туркестанская область
8704-0501-0302	24 568	12 231	10 048	1 948	39 264	-	73 880	
8704-0501-0301	70 505	35 212	11 938	2 401	57 538	-	139 981	14 Павлодарская область
8704-0501-0302	27 889	13 884	11 453	2 211	45 545	-	84 887	
8704-0501-0301	69 734	34 827	11 906	2 374	75 042	-	156 682	15 Северо-Казахстанская область
8704-0501-0302	27 582	13 732	11 416	2 187	63 485	-	102 483	
8704-0501-0301	73 135	36 525	12 135	2 490	82 771	-	168 041	16 Восточно-Казахстанская область
8704-0501-0302	28 930	14 403	11 632	2 293	70 600	-	111 162	
8704-0501-0301	62 988	31 458	10 588	2 134	64 466	-	138 042	17 город Шымкент
8704-0501-0302	24 779	12 335	10 083	1 964	51 909	-	86 771	
8704-0501-0301	71 438	35 678	12 011	2 432	65 294	-	148 743	18 область Абай
8704-0501-0302	28 256	14 066	11 518	2 240	53 135	-	92 909	
8704-0501-0301	67 488	33 706	11 378	2 292	64 196	-	143 062	19 область Жетісу
8704-0501-0302	26 622	13 253	10 871	2 111	51 697	-	89 190	
8704-0501-0301	67 810	33 865	11 831	2 309	79 828	-	159 469	20 область Ұлытау
8704-0501-0302	26 823	13 353	11 331	2 126	67 709	-	105 863	

Группа 2 Стены техподполья

Таблица 8704-0502-01 - Стены техподполья железобетонные монолитные с утеплением плитами теплоизоляционными

Описание:

-0101: Стены техподполья железобетонные из бетона кл. В25 толщ. 250 мм. Утеплитель П-150 толщ. 20 мм, штукатурка по сетке, техноэласт ЭПП, для температуры -25 гр.С, глубина промерзания 1120 мм. -0102: Стены техподполья железобетонные из бетона кл. В25 толщ. 250 мм. Утеплитель П-150 толщ. 30 мм, штукатурка по сетке, техноэласт ЭПП, для температуры -30 гр.С, глубина промерзания 1230 мм. -0103: Стены техподполья железобетонные из бетона кл. В25 толщ. 250 мм. Утеплитель П-150 толщ. 30 мм, штукатурка по сетке, техноэласт ЭПП, для температуры -35 гр.С, глубина промерзания 1325 мм. -0104: Стены техподполья железобетонные из бетона кл. В25 толщ. 250 мм. Утеплитель П-150 толщ. 30 мм, штукатурка по сетке, техноэласт ЭПП, для температуры -39 гр.С, глубина промерзания 1400 мм.

Состав работ:

-0101, -0102, -0103, -0104: 1. Устройство стен подвалов и подпорных стен железобетонных высотой до 3 м, толщиной до 300 мм. 2. Гидроизоляция боковая обмазочная битумная в 2 слоя по выровненной поверхности бутовой кладки, кирпичу, бетону стен. 3. Гидроизоляция боковая обмазочная битумная в 2 слоя по выровненной поверхности бутовой кладки, кирпичу, бетону стен. 4. Оштукатуривание по сетке без устройства каркаса улучшенное. 5. Изоляция изделиями из пенопласта на битуме поверхности стен.

8704-0502-0101 - для температуры -25 гр.С, глубина промерзания 1120 мм

8704-0502-0102 - для температуры -30 гр.С, глубина промерзания 1230 мм

8704-0502-0103 - для температуры -35 гр.С, глубина промерзания 1325 мм

8704-0502-0104 - для температуры -39 гр.С, глубина промерзания 1400 мм

Измеритель: м3

Шифр нормы	Затраты на труд рабочих	Оплата труда рабочих (в составе затрат на труд рабочих)	Машины и механизмы	Оплата труда машинистов (в составе машин и механизмов)	Материалы, изделия и конструкции	Оборудование	Показатель стоимости (сумма гр.2,4,6,7)	Регионы
1	2	3	4	5	6	7	8	9
8704-0502-0101	100 707	50 312	8 563	1 891	67 360	-	176 630	01 город Астана
8704-0502-0102	105 269	52 604	8 852	1 970	70 726	-	184 847	
8704-0502-0103	105 537	52 739	8 869	1 975	70 970	-	185 376	
8704-0502-0104	105 859	52 901	8 889	1 980	71 056	-	185 804	
8704-0502-0101	93 943	46 933	7 921	1 759	68 504	-	170 368	02 город Алматы
8704-0502-0102	98 180	49 063	8 190	1 832	71 923	-	178 293	
8704-0502-0103	98 430	49 188	8 206	1 837	72 175	-	178 811	
8704-0502-0104	98 729	49 339	8 225	1 842	72 260	-	179 214	
8704-0502-0101	92 259	46 092	8 254	1 732	67 390	-	167 903	03 Акмолинская область
8704-0502-0102	96 438	48 192	8 528	1 805	70 763	-	175 729	
8704-0502-0103	96 684	48 316	8 545	1 809	71 008	-	176 237	
8704-0502-0104	96 979	48 464	8 564	1 814	71 094	-	176 637	
8704-0502-0101	84 854	42 395	7 845	1 594	67 943	-	160 642	04 Актюбинская область
8704-0502-0102	88 699	44 328	8 105	1 660	71 369	-	168 173	
8704-0502-0103	88 925	44 441	8 120	1 664	71 617	-	168 662	
8704-0502-0104	89 197	44 578	8 138	1 669	71 706	-	169 041	
8704-0502-0101	89 140	44 534	7 741	1 669	68 446	-	165 327	05 Алматинская область
8704-0502-0102	93 161	46 554	8 003	1 739	71 850	-	173 014	
8704-0502-0103	93 398	46 673	8 018	1 743	72 101	-	173 517	
8704-0502-0104	93 682	46 816	8 037	1 748	72 185	-	173 904	
8704-0502-0101	87 004	43 469	7 667	1 629	69 134	-	163 805	06 Атырауская область
8704-0502-0102	90 930	45 442	7 926	1 697	72 608	-	171 464	
8704-0502-0103	91 161	45 558	7 941	1 701	72 859	-	171 961	
8704-0502-0104	91 438	45 697	7 960	1 706	72 952	-	172 350	
8704-0502-0101	84 408	42 171	7 751	1 585	67 830	-	159 989	07 Западно-Казахстанская область
8704-0502-0102	88 233	44 093	8 010	1 651	71 289	-	167 532	
8704-0502-0103	88 458	44 206	8 025	1 655	71 539	-	168 022	
8704-0502-0104	88 728	44 341	8 044	1 660	71 631	-	168 403	

Продолжение таблицы 8704-0502-01

1	2	3	4	5	6	7	8	9
8704-0502-0101	81 222	40 578	7 041	1 516	68 315	-	156 578	08 Жамбылская область
8704-0502-0102	84 870	42 411	7 282	1 579	71 748	-	163 900	
8704-0502-0103	85 085	42 519	7 296	1 583	71 999	-	164 380	
8704-0502-0104	85 342	42 649	7 313	1 587	72 087	-	164 742	
8704-0502-0101	87 290	43 608	8 078	1 639	67 844	-	163 212	09 Карагандинская область
8704-0502-0102	91 244	45 595	8 344	1 708	71 221	-	170 809	
8704-0502-0103	91 477	45 712	8 359	1 712	71 467	-	171 303	
8704-0502-0104	91 756	45 852	8 378	1 716	71 552	-	171 686	
8704-0502-0101	89 786	44 858	8 185	1 686	67 285	-	165 256	10 Костанайская область
8704-0502-0102	93 852	46 902	8 455	1 756	70 682	-	172 989	
8704-0502-0103	94 092	47 022	8 471	1 760	70 926	-	173 489	
8704-0502-0104	94 379	47 166	8 490	1 765	71 015	-	173 884	
8704-0502-0101	80 442	40 188	7 401	1 506	67 399	-	155 242	11 Кызылординская область
8704-0502-0102	84 070	42 011	7 649	1 569	70 861	-	162 580	
8704-0502-0103	84 284	42 118	7 663	1 572	71 108	-	163 055	
8704-0502-0104	84 540	42 247	7 681	1 577	71 203	-	163 424	
8704-0502-0101	103 312	51 616	7 834	1 929	67 665	-	178 811	12 Мангистауская область
8704-0502-0102	107 953	53 949	8 111	2 009	71 155	-	187 219	
8704-0502-0103	108 226	54 086	8 128	2 014	71 406	-	187 760	
8704-0502-0104	108 553	54 250	8 147	2 019	71 500	-	188 200	
8704-0502-0101	81 051	40 493	7 078	1 513	67 984	-	156 113	13 Туркестанская область
8704-0502-0102	84 692	42 322	7 319	1 576	71 389	-	163 400	
8704-0502-0103	84 906	42 430	7 333	1 580	71 637	-	163 876	
8704-0502-0104	85 163	42 559	7 351	1 584	71 724	-	164 238	
8704-0502-0101	91 261	45 590	8 134	1 713	67 381	-	166 776	14 Павлодарская область
8704-0502-0102	95 394	47 668	8 407	1 785	70 711	-	174 512	
8704-0502-0103	95 638	47 790	8 423	1 789	70 952	-	175 013	
8704-0502-0104	95 929	47 936	8 442	1 794	71 036	-	175 407	
8704-0502-0101	90 233	45 082	8 124	1 694	68 774	-	167 131	15 Северо-Казахстанская область
8704-0502-0102	94 320	47 135	8 395	1 765	72 156	-	174 871	
8704-0502-0103	94 560	47 256	8 411	1 769	72 403	-	175 374	
8704-0502-0104	94 849	47 401	8 430	1 774	72 488	-	175 767	
8704-0502-0101	94 637	47 281	8 275	1 777	69 027	-	171 939	16 Восточно-Казахстанская область
8704-0502-0102	98 924	49 435	8 552	1 851	72 399	-	179 875	

Окончание таблицы 8704-0502-01

1	2	3	4	5	6	7	8	9
8704-0502-0103	99 177	49 562	8 569	1 856	72 648	-	180 394	
8704-0502-0104	99 479	49 714	8 588	1 861	72 730	-	180 797	
8704-0502-0101	81 732	40 833	7 103	1 526	68 299	-	157 134	17 город Шымкент
8704-0502-0102	85 404	42 678	7 345	1 590	71 739	-	164 488	
8704-0502-0103	85 620	42 787	7 359	1 593	71 989	-	164 968	
8704-0502-0104	85 879	42 917	7 376	1 598	72 078	-	165 333	
8704-0502-0101	92 442	46 184	8 185	1 736	69 524	-	170 151	
8704-0502-0102	96 629	48 287	8 459	1 808	72 892	-	177 980	18 область Абай
8704-0502-0103	96 875	48 411	8 475	1 812	73 143	-	178 493	
8704-0502-0104	97 170	48 560	8 495	1 817	73 223	-	178 888	
8704-0502-0101	87 459	43 692	7 725	1 637	68 503	-	163 687	
8704-0502-0102	91 404	45 674	7 985	1 706	71 923	-	171 312	19 область Жетісу
8704-0502-0103	91 636	45 791	8 000	1 710	72 175	-	171 811	
8704-0502-0104	91 914	45 931	8 018	1 714	72 261	-	172 193	
8704-0502-0101	87 756	43 840	8 098	1 648	68 542	-	164 396	
8704-0502-0102	91 732	45 838	8 365	1 717	71 942	-	172 039	20 область Ұлытау
8704-0502-0103	91 966	45 955	8 381	1 721	72 189	-	172 536	
8704-0502-0104	92 246	46 096	8 400	1 726	72 276	-	172 922	

Таблица 8704-0502-01.1 - Основные материальные ресурсы, неучтенные в норме

Код ресурса	Наименование материала	Единица измерения	Норма расхода на измеритель	Шифр нормы
1	2	3	4	5
212-101-0901	Бетон тяжелый класса В25 ГОСТ 7473-2010 без добавок	м3	1,015	8704-0502-0101
212-101-0901	Бетон тяжелый класса В25 ГОСТ 7473-2010 без добавок	м3	1,015	8704-0502-0102
212-101-0901	Бетон тяжелый класса В25 ГОСТ 7473-2010 без добавок	м3	1,015	8704-0502-0103
212-101-0901	Бетон тяжелый класса В25 ГОСТ 7473-2010 без добавок	м3	1,015	8704-0502-0104

Раздел 2 Перегородки**Подраздел 2 Перегородки кирпичные****Группа 1 Перегородки из керамического кирпича****Таблица 8705-0201-01 - Перегородки из керамического кирпича глухие**Описание:

-0105: Перегородки из керамического полнотелого кирпича марки М100, раствор марки М 50, неармированные, глухие, толщиной 120 мм.

Состав работ:

-0105: Кладка конструкций из кирпича.

8705-0201-0105 - неармированные, толщиной в 1/2 кирпича при высоте этажа до 4 м

Измеритель: м2 перегородки

Шифр нормы	Затраты на труд рабочих	Оплата труда рабочих (в составе затрат на труд рабочих)	Машины и механизмы	Оплата труда машинистов (в составе машин и механизмов)	Материалы, изделия и конструкции	Оборудование	Показатель стоимости (сумма гр.2,4,6,7)	Регионы
1	2	3	4	5	6	7	8	9
8705-0201-0105	7 383	3 675	674	138	4 855	-	12 912	01 город Астана
8705-0201-0105	6 859	3 415	620	128	2 579	-	10 058	02 город Алматы
8705-0201-0105	6 762	3 366	651	127	4 741	-	12 154	03 Акмолинская область
8705-0201-0105	6 221	3 097	617	117	4 506	-	11 344	04 Актюбинская область
8705-0201-0105	6 508	3 240	606	122	2 628	-	9 742	05 Алматинская область
8705-0201-0105	6 352	3 162	600	119	5 303	-	12 255	06 Атырауская область
8705-0201-0105	6 189	3 081	612	116	5 288	-	12 089	07 Западно-Казахстанская область
8705-0201-0105	5 904	2 940	544	111	2 284	-	8 732	08 Жамбылская область
8705-0201-0105	6 401	3 186	637	120	4 566	-	11 604	09 Карагандинская область
8705-0201-0105	6 582	3 277	645	123	4 602	-	11 829	10 Костанайская область
8705-0201-0105	5 873	2 923	581	110	3 667	-	10 121	11 Кызылординская область
8705-0201-0105	7 510	3 739	604	141	4 723	-	12 837	12 Мангистауская область
8705-0201-0105	5 892	2 933	545	110	2 633	-	9 070	13 Туркестанская область

Окончание таблицы 8705-0201-01

1	2	3	4	5	6	7	8	9
8705-0201-0105	6 688	3 330	644	125	5 073	-	12 405	14 Павлодарская область
8705-0201-0105	6 615	3 293	642	124	5 726	-	12 983	15 Северо-Казахстанская область
8705-0201-0105	6 939	3 454	654	130	5 232	-	12 825	16 Восточно-Казахстанская область
8705-0201-0105	5 943	2 958	547	111	3 109	-	9 599	17 город Шымкент
8705-0201-0105	6 776	3 373	648	127	5 155	-	12 579	18 область Абай
8705-0201-0105	6 384	3 178	604	120	3 517	-	10 505	19 область Жетісу
8705-0201-0105	6 433	3 202	639	121	5 100	-	12 172	20 область Ұлытау

Таблица 8705-0201-02 - Перегородки из керамического кирпича с проемамиОписание:

-0203: Перегородки из керамического полнотелого кирпича марки М100, раствор марки М50, с укладкой над проемами перемычек железобетонных из бетона кл. В15, армированные, с проемом, толщиной 120 мм. -0204: Перегородки из керамического кирпича марки М100, раствор марки М50, армированные, с проемами, толщиной 120 мм, при высоте этажа до 4,2 м, с укладкой над дверными проемами сборных железобетонных перемычек из бетона кл. В15 и металлических конструктивных элементов.

Состав работ:

-0203: 1. Заготовка и установка арматуры. 2. Кладка перегородок из кирпича. 3. Устройство монолитных железобетонных перемычек. -0204: 1. Заготовка и установка арматуры. 2. Кладка перегородок из кирпича. 3. Устройство монолитных железобетонных перемычек. 4. Устройство лесов.

8705-0201-0203 - армированные, толщиной в 1/2 кирпича при высоте этажа до 4 м

8705-0201-0204 - армированные, толщиной в 1/2 кирпича при высоте этажа свыше 4 м

Измеритель: м2 перегородки (за вычетом проемов)

Шифр нормы	Затраты на труд рабочих	Оплата труда рабочих (в составе затрат на труд рабочих)	Машины и механизмы	Оплата труда машинистов (в составе машин и механизмов)	Материалы, изделия и конструкции	Оборудование	Показатель стоимости (сумма гр.2,4,6,7)	Регионы
1	2	3	4	5	6	7	8	9
8705-0201-0203	8 782	4 371	693	143	5 101	-	14 576	01 город Астана
8705-0201-0204	54	27	706	146	4 723	-	5 483	
8705-0201-0203	8 159	4 061	637	133	2 852	-	11 648	02 город Алматы
8705-0201-0204	50	25	650	136	2 479	-	3 179	
8705-0201-0203	8 043	4 004	668	131	5 058	-	13 769	03 Акмолинская область
8705-0201-0204	50	25	682	134	4 659	-	5 391	
8705-0201-0203	7 400	3 684	633	121	4 693	-	12 726	04 Актюбинская область
8705-0201-0204	46	23	646	123	4 281	-	4 973	
8705-0201-0203	7 741	3 853	623	126	3 000	-	11 364	05 Алматинская область
8705-0201-0204	48	24	635	129	2 622	-	3 305	
8705-0201-0203	7 556	3 761	617	123	5 577	-	13 750	06 Атырауская область
8705-0201-0204	47	23	629	126	5 068	-	5 744	
8705-0201-0203	7 361	3 665	628	120	5 596	-	13 585	07 Западно-Казахстанская область
8705-0201-0204	45	23	641	123	5 082	-	5 768	
8705-0201-0203	7 023	3 496	559	115	2 633	-	10 215	08 Жамбылская область
8705-0201-0204	43	22	570	117	2 313	-	2 926	
8705-0201-0203	7 613	3 790	654	124	4 812	-	13 079	09 Карагандинская область
8705-0201-0204	47	23	667	127	4 453	-	5 167	
8705-0201-0203	7 829	3 898	662	128	4 880	-	13 371	10 Костанайская область
8705-0201-0204	48	24	675	131	4 598	-	5 321	
8705-0201-0203	6 985	3 477	597	114	3 868	-	11 450	11 Кызылординская область
8705-0201-0204	43	21	609	116	3 572	-	4 224	
8705-0201-0203	8 933	4 447	621	146	5 080	-	14 634	12 Мангистауская область
8705-0201-0204	55	27	634	149	4 728	-	5 417	
8705-0201-0203	7 008	3 489	560	115	3 004	-	10 572	13 Туркестанская область
8705-0201-0204	43	21	571	117	2 715	-	3 329	
8705-0201-0203	7 955	3 960	661	130	5 338	-	13 954	14 Павлодарская область
8705-0201-0204	49	24	674	133	4 995	-	5 718	

Окончание таблицы 8705-0201-02

1	2	3	4	5	6	7	8	9
8705-0201-0203	7 868	3 917	660	129	6 013	-	14 541	15 Северо-Казахстанская область
8705-0201-0204	48	24	673	131	5 685	-	6 406	
8705-0201-0203	8 253	4 109	672	135	5 602	-	14 527	16 Восточно-Казахстанская область
8705-0201-0204	51	25	685	138	5 184	-	5 920	
8705-0201-0203	7 069	3 519	562	115	3 458	-	11 089	17 город Шымкент
8705-0201-0204	44	22	574	118	3 131	-	3 749	
8705-0201-0203	8 059	4 012	665	132	5 506	-	14 230	18 область Абай
8705-0201-0204	50	25	678	134	5 202	-	5 930	
8705-0201-0203	7 593	3 780	620	124	3 830	-	12 043	19 область Жетісу
8705-0201-0204	47	23	633	127	3 470	-	4 150	
8705-0201-0203	7 652	3 809	656	125	5 523	-	13 831	20 область Ұлытау
8705-0201-0204	47	23	669	128	5 113	-	5 829	

Таблица 8705-0201-04 - Перегородки из керамического кирпича с устройством бетонной подготовки

Описание:

-0403: Перегородки из керамического полнотелого кирпича М100, раствор М50; неармированные, с проемами, толщиной 120 мм с укладкой над проемами перемычек из бетона класс В15. -0404: Перегородки из керамического полнотелого кирпича М100, раствор М50; неармированные, с проемами, толщиной 120 мм с укладкой над проемами перемычек из бетона класс В15.

Состав работ:

-0403: 1. Устройство армированной бетонной подготовки под перегородки. 2. Устройство горизонтальной цементной гидроизоляции. 3. Заготовка и установка арматуры 4. Кладка перегородок из кирпича. 5. Установка железобетонных перемычек. -0404: 1. Устройство армированной бетонной подготовки под перегородки. 2. Устройство горизонтальной цементной гидроизоляции. 3. Кладка перегородок из кирпича. 4. Установка железобетонных перемычек.

8705-0201-0403 - армированные, толщиной в 1/2 кирпича при высоте этажа до 4 м, с проемами

8705-0201-0404 - неармированные, толщиной в 1/2 кирпича при высоте этажа до 4 м, с проемами

Измеритель: м2 перегородки (за вычетом проемов)

Шифр нормы	Затраты на труд рабочих	Оплата труда рабочих (в составе затрат на труд рабочих)	Машины и механизмы	Оплата труда машинистов (в составе машин и механизмов)	Материалы, изделия и конструкции	Оборудование	Показатель стоимости (сумма гр.2,4,6,7)	Регионы
1	2	3	4	5	6	7	8	9
8705-0201-0403	9 387	4 673	943	196	6 768	-	17 098	01 город Астана
8705-0201-0404	8 045	4 005	932	192	6 436	-	15 413	
8705-0201-0403	8 721	4 342	868	182	4 588	-	14 177	02 город Алматы
8705-0201-0404	7 474	3 721	858	178	4 245	-	12 577	
8705-0201-0403	8 598	4 280	910	179	6 849	-	16 357	03 Акмолинская область
8705-0201-0404	7 369	3 668	900	176	6 517	-	14 786	
8705-0201-0403	7 910	3 938	862	165	6 538	-	15 310	04 Актюбинская область
8705-0201-0404	6 779	3 375	853	162	6 201	-	13 833	
8705-0201-0403	8 275	4 119	848	172	4 709	-	13 832	05 Алматинская область
8705-0201-0404	7 091	3 530	838	169	4 366	-	12 295	
8705-0201-0403	8 077	4 021	840	168	7 950	-	16 867	06 Атырауская область
8705-0201-0404	6 922	3 446	830	165	7 616	-	15 368	
8705-0201-0403	7 869	3 917	856	164	7 560	-	16 285	07 Западно-Казахстанская область
8705-0201-0404	6 744	3 357	846	161	7 227	-	14 817	
8705-0201-0403	7 507	3 738	761	156	3 887	-	12 155	08 Жамбылская область
8705-0201-0404	6 434	3 203	752	153	3 548	-	10 734	
8705-0201-0403	8 138	4 051	891	169	6 393	-	15 422	09 Карагандинская область
8705-0201-0404	6 974	3 472	881	166	6 056	-	13 911	
8705-0201-0403	8 369	4 166	902	174	6 603	-	15 874	10 Костанайская область
8705-0201-0404	7 172	3 571	892	171	6 274	-	14 338	
8705-0201-0403	7 467	3 717	813	156	5 603	-	13 883	11 Кызылординская область
8705-0201-0404	6 399	3 185	804	153	5 264	-	12 467	
8705-0201-0403	9 549	4 754	846	199	6 775	-	17 170	12 Мангистауская область
8705-0201-0404	8 183	4 074	835	195	6 441	-	15 459	
8705-0201-0403	7 491	3 730	763	156	4 370	-	12 624	13 Туркестанская область
8705-0201-0404	6 420	3 196	754	153	4 032	-	11 206	
8705-0201-0403	8 503	4 234	901	177	7 108	-	16 512	14 Павлодарская область
8705-0201-0404	7 288	3 628	890	174	6 777	-	14 955	

Окончание таблицы 8705-0201-04

1	2	3	4	5	6	7	8	9
8705-0201-0403	8 410	4 187	898	175	7 766	-	17 074	15 Северо-Казахстанская область
8705-0201-0404	7 208	3 588	888	172	7 414	-	15 510	
8705-0201-0403	8 822	4 392	915	184	7 335	-	17 072	16 Восточно-Казахстанская область
8705-0201-0404	7 560	3 764	905	180	6 980	-	15 445	
8705-0201-0403	7 557	3 762	766	157	5 088	-	13 411	17 город Шымкент
8705-0201-0404	6 476	3 224	757	154	4 749	-	11 982	
8705-0201-0403	8 615	4 289	906	179	7 087	-	16 608	18 область Абай
8705-0201-0404	7 383	3 675	896	176	6 729	-	15 008	
8705-0201-0403	8 117	4 041	845	169	5 592	-	14 554	19 область Жетісу
8705-0201-0404	6 956	3 463	835	166	5 249	-	13 040	
8705-0201-0403	8 180	4 072	893	170	7 419	-	16 492	20 область Ұлытау
8705-0201-0404	7 010	3 489	883	167	7 083	-	14 976	

Подраздел 3 Перегородки гипсокартонные**Группа 2 Перегородки гипсокартонные на металлическом каркасе****Таблица 8705-0302-01 - Перегородки гипсокартонные толщиной 75 мм, на металлическом каркасе с двухсторонней обшивкой**Описание:

Конструкция - одинарный металлический каркас из профилей направляющих ПН-2 и стоечных ПС-2, оцинкованных, обшитый одним слоем гипсокартонных листов с обеих сторон и укладкой между листами плит минераловатных П-125.

Состав работ:

1. Изготовление и установка металлического каркаса из оцинкованных профилей. 2. Установка гипсокартонных листов или гипсоволокнистых плит с креплением их к каркасу самонарезающими винтами. 3. Укладка теплоизоляционных плит между стойками. 4. Заделка швов шпаклевкой с применением армирующей ленты.

8705-0302-0101 - листами гипсокартонными обычными ГКЛ толщиной 12,5 мм

8705-0302-0102 - листами гипсокартонными обычными ГКЛ толщиной 14 мм

8705-0302-0103 - листами гипсокартонными влагостойкими ГКЛВ толщиной 12,5 мм

8705-0302-0104 - листами гипсокартонными влагостойкими ГКЛВ толщиной 14 мм

8705-0302-0105 - листами гипсокартонными обычными ГКЛ и влагостойкими ГКЛВ толщиной 12,5 мм

Измеритель: м2 перегородки

Шифр нормы	Затраты на труд рабочих	Оплата труда рабочих (в составе затрат на труд рабочих)	Машины и механизмы	Оплата труда машинистов (в составе машин и механизмов)	Материалы, изделия и конструкции	Оборудование	Показатель стоимости (сумма гр.2,4,6,7)	Регионы
1	2	3	4	5	6	7	8	9
8705-0302-0101	6 240	3 107	88	28	4 713	-	11 041	01 город Астана
8705-0302-0102	6 240	3 107	88	28	4 417	-	10 745	
8705-0302-0103	6 240	3 107	88	28	5 140	-	11 468	
8705-0302-0104	6 240	3 107	88	28	4 352	-	10 680	
8705-0302-0105	6 240	3 107	88	28	4 926	-	11 254	
8705-0302-0101	5 797	2 886	82	26	4 713	-	10 592	02 город Алматы
8705-0302-0102	5 797	2 886	82	26	4 417	-	10 296	
8705-0302-0103	5 797	2 886	82	26	5 140	-	11 019	
8705-0302-0104	5 797	2 886	82	26	4 352	-	10 231	
8705-0302-0105	5 797	2 886	82	26	4 926	-	10 805	
8705-0302-0101	5 718	2 847	83	25	4 713	-	10 514	03 Акмолинская область
8705-0302-0102	5 718	2 847	83	25	4 417	-	10 218	
8705-0302-0103	5 718	2 847	83	25	5 140	-	10 941	
8705-0302-0104	5 718	2 847	83	25	4 352	-	10 153	
8705-0302-0105	5 718	2 847	83	25	4 926	-	10 727	
8705-0302-0101	5 260	2 618	79	23	4 713	-	10 052	04 Актюбинская область
8705-0302-0102	5 260	2 618	79	23	4 417	-	9 756	
8705-0302-0103	5 260	2 618	79	23	5 140	-	10 479	
8705-0302-0104	5 260	2 618	79	23	4 352	-	9 691	
8705-0302-0105	5 260	2 618	79	23	4 926	-	10 265	
8705-0302-0101	5 503	2 740	80	24	4 713	-	10 296	05 Алматинская область
8705-0302-0102	5 503	2 740	80	24	4 417	-	10 000	
8705-0302-0103	5 503	2 740	80	24	5 140	-	10 723	
8705-0302-0104	5 503	2 740	80	24	4 352	-	9 935	
8705-0302-0105	5 503	2 740	80	24	4 926	-	10 509	
8705-0302-0101	5 371	2 673	79	24	4 713	-	10 163	06 Атырауская область
8705-0302-0102	5 371	2 673	79	24	4 417	-	9 867	

Продолжение таблицы 8705-0302-01

1	2	3	4	5	6	7	8	9
8705-0302-0103	5 371	2 673	79	24	5 140	-	10 590	
8705-0302-0104	5 371	2 673	79	24	4 352	-	9 802	
8705-0302-0105	5 371	2 673	79	24	4 926	-	10 376	
8705-0302-0101	5 232	2 605	78	23	4 713	-	10 023	
8705-0302-0102	5 232	2 605	78	23	4 417	-	9 727	07 Западно-Казахстанская область
8705-0302-0103	5 232	2 605	78	23	5 140	-	10 450	
8705-0302-0104	5 232	2 605	78	23	4 352	-	9 662	
8705-0302-0105	5 232	2 605	78	23	4 926	-	10 236	
8705-0302-0101	4 993	2 486	73	22	4 713	-	9 779	08 Жамбылская область
8705-0302-0102	4 993	2 486	73	22	4 417	-	9 483	
8705-0302-0103	4 993	2 486	73	22	5 140	-	10 206	
8705-0302-0104	4 993	2 486	73	22	4 352	-	9 418	
8705-0302-0105	4 993	2 486	73	22	4 926	-	9 992	09 Карагандинская область
8705-0302-0101	5 411	2 694	81	24	4 713	-	10 205	
8705-0302-0102	5 411	2 694	81	24	4 417	-	9 909	
8705-0302-0103	5 411	2 694	81	24	5 140	-	10 632	
8705-0302-0104	5 411	2 694	81	24	4 352	-	9 844	10 Костанайская область
8705-0302-0105	5 411	2 694	81	24	4 927	-	10 419	
8705-0302-0101	5 565	2 770	82	25	4 713	-	10 360	
8705-0302-0102	5 565	2 770	82	25	4 417	-	10 064	
8705-0302-0103	5 565	2 770	82	25	5 140	-	10 787	11 Кызылординская область
8705-0302-0104	5 565	2 770	82	25	4 352	-	9 999	
8705-0302-0105	5 565	2 770	82	25	4 927	-	10 574	
8705-0302-0101	4 965	2 472	75	22	4 713	-	9 753	
8705-0302-0102	4 965	2 472	75	22	4 417	-	9 457	12 Мангистауская область
8705-0302-0103	4 965	2 472	75	22	5 140	-	10 180	
8705-0302-0104	4 965	2 472	75	22	4 352	-	9 392	
8705-0302-0105	4 965	2 472	75	22	4 926	-	9 966	
8705-0302-0101	6 348	3 160	86	28	4 713	-	11 147	13 Туркестанская область
8705-0302-0102	6 348	3 160	86	28	4 417	-	10 851	
8705-0302-0103	6 348	3 160	86	28	5 140	-	11 574	
8705-0302-0104	6 348	3 160	86	28	4 352	-	10 786	
8705-0302-0105	6 348	3 160	86	28	4 926	-	11 360	13 Туркестанская область
8705-0302-0101	4 983	2 480	73	22	4 713	-	9 769	

Продолжение таблицы 8705-0302-01

1	2	3	4	5	6	7	8	9
8705-0302-0102	4 983	2 480	73	22	4 417	-	9 473	
8705-0302-0103	4 983	2 480	73	22	5 140	-	10 196	
8705-0302-0104	4 983	2 480	73	22	4 352	-	9 408	
8705-0302-0105	4 983	2 480	73	22	4 926	-	9 982	
8705-0302-0101	5 655	2 815	83	25	4 713	-	10 451	14 Павлодарская область
8705-0302-0102	5 655	2 815	83	25	4 417	-	10 155	
8705-0302-0103	5 655	2 815	83	25	5 140	-	10 878	
8705-0302-0104	5 655	2 815	83	25	4 352	-	10 090	
8705-0302-0105	5 655	2 815	83	25	4 926	-	10 664	
8705-0302-0101	5 592	2 784	82	25	4 713	-	10 387	15 Северо-Казахстанская область
8705-0302-0102	5 592	2 784	82	25	4 417	-	10 091	
8705-0302-0103	5 592	2 784	82	25	5 140	-	10 814	
8705-0302-0104	5 592	2 784	82	25	4 352	-	10 026	
8705-0302-0105	5 592	2 784	82	25	4 927	-	10 601	
8705-0302-0101	5 865	2 920	85	26	4 713	-	10 663	16 Восточно-Казахстанская область
8705-0302-0102	5 865	2 920	85	26	4 417	-	10 367	
8705-0302-0103	5 865	2 920	85	26	5 140	-	11 090	
8705-0302-0104	5 865	2 920	85	26	4 352	-	10 302	
8705-0302-0105	5 865	2 920	85	26	4 926	-	10 876	
8705-0302-0101	5 024	2 501	73	22	4 713	-	9 810	17 город Шымкент
8705-0302-0102	5 024	2 501	73	22	4 417	-	9 514	
8705-0302-0103	5 024	2 501	73	22	5 140	-	10 237	
8705-0302-0104	5 024	2 501	73	22	4 352	-	9 449	
8705-0302-0105	5 024	2 501	73	22	4 927	-	10 024	
8705-0302-0101	5 729	2 852	83	25	4 713	-	10 525	18 область Абай
8705-0302-0102	5 729	2 852	83	25	4 417	-	10 229	
8705-0302-0103	5 729	2 852	83	25	5 140	-	10 952	
8705-0302-0104	5 729	2 852	83	25	4 352	-	10 164	
8705-0302-0105	5 729	2 852	83	25	4 926	-	10 738	
8705-0302-0101	5 399	2 687	79	24	4 713	-	10 191	19 область Жетісу
8705-0302-0102	5 399	2 687	79	24	4 417	-	9 895	
8705-0302-0103	5 399	2 687	79	24	5 140	-	10 618	
8705-0302-0104	5 399	2 687	79	24	4 352	-	9 830	
8705-0302-0105	5 399	2 687	79	24	4 926	-	10 404	

Окончание таблицы 8705-0302-01

1	2	3	4	5	6	7	8	9
8705-0302-0101	5 438	2 707	81	24	4 713	-	10 232	20 область Ұлытау
8705-0302-0102	5 438	2 707	81	24	4 417	-	9 936	
8705-0302-0103	5 438	2 707	81	24	5 140	-	10 659	
8705-0302-0104	5 438	2 707	81	24	4 352	-	9 871	
8705-0302-0105	5 438	2 707	81	24	4 926	-	10 445	

Таблица 8705-0302-02 - Перегородки гипсокартонные толщиной 125 мм, на металлическом каркасе с двухсторонней обшивкой в один слой

Описание:

Конструкция - одинарный металлический каркас из профилей направляющих ПН-6 и стоечных ПС-6, оцинкованных, обшитый одним слоем гипсокартонных листов с обеих сторон и укладкой между листами плит минераловатных П-125.

Состав работ:

1. Изготовление и установка металлического каркаса из оцинкованных профилей. 2. Установка гипсокартонных листов или гипсоволокнистых плит с креплением их к каркасу самонарезающими винтами. 3. Укладка теплоизоляционных плит между стойками. 4. Заделка швов шпаклевкой с применением армирующей ленты.

8705-0302-0201 - листами гипсокартонными обычными ГКЛ толщиной 12,5 мм

8705-0302-0202 - листами гипсокартонными обычными ГКЛ толщиной 14 мм

8705-0302-0203 - листами гипсокартонными влагостойкими ГКЛВ толщиной 12,5 мм

8705-0302-0204 - листами гипсокартонными влагостойкими ГКЛВ толщиной 14 мм

8705-0302-0205 - листами гипсокартонными обычными ГКЛ и влагостойкими ГКЛВ толщиной 12,5 мм

Измеритель: м2 перегородки

Шифр нормы	Затраты на труд рабочих	Оплата труда рабочих (в составе затрат на труд рабочих)	Машины и механизмы	Оплата труда машинистов (в составе машин и механизмов)	Материалы, изделия и конструкции	Оборудование	Показатель стоимости (сумма гр.2,4,6,7)	Регионы
1	2	3	4	5	6	7	8	9
8705-0302-0201	6 240	3 107	88	28	7 399	-	13 727	01 город Астана
8705-0302-0202	6 240	3 107	88	28	7 103	-	13 431	
8705-0302-0203	6 240	3 107	88	28	7 825	-	14 153	
8705-0302-0204	6 240	3 107	88	28	7 037	-	13 365	
8705-0302-0205	6 240	3 107	88	28	7 612	-	13 940	
8705-0302-0201	5 797	2 886	82	26	7 399	-	13 278	02 город Алматы
8705-0302-0202	5 797	2 886	82	26	7 103	-	12 982	
8705-0302-0203	5 797	2 886	82	26	7 825	-	13 704	
8705-0302-0204	5 797	2 886	82	26	7 037	-	12 916	
8705-0302-0205	5 797	2 886	82	26	7 612	-	13 491	
8705-0302-0201	5 718	2 847	83	25	7 399	-	13 200	03 Акмолинская область
8705-0302-0202	5 718	2 847	83	25	7 103	-	12 904	
8705-0302-0203	5 718	2 847	83	25	7 825	-	13 626	
8705-0302-0204	5 718	2 847	83	25	7 037	-	12 838	
8705-0302-0205	5 718	2 847	83	25	7 612	-	13 413	
8705-0302-0201	5 260	2 618	79	23	7 399	-	12 738	04 Актюбинская область
8705-0302-0202	5 260	2 618	79	23	7 103	-	12 442	
8705-0302-0203	5 260	2 618	79	23	7 825	-	13 164	
8705-0302-0204	5 260	2 618	79	23	7 037	-	12 376	
8705-0302-0205	5 260	2 618	79	23	7 612	-	12 951	
8705-0302-0201	5 503	2 740	80	24	7 399	-	12 982	05 Алматинская область
8705-0302-0202	5 503	2 740	80	24	7 103	-	12 686	
8705-0302-0203	5 503	2 740	80	24	7 825	-	13 408	
8705-0302-0204	5 503	2 740	80	24	7 037	-	12 620	
8705-0302-0205	5 503	2 740	80	24	7 612	-	13 195	
8705-0302-0201	5 371	2 673	79	24	7 399	-	12 849	06 Атырауская область
8705-0302-0202	5 371	2 673	79	24	7 103	-	12 553	
8705-0302-0203	5 371	2 673	79	24	7 825	-	13 275	

Продолжение таблицы 8705-0302-02

1	2	3	4	5	6	7	8	9
8705-0302-0204	5 371	2 673	79	24	7 037	-	12 487	
8705-0302-0205	5 371	2 673	79	24	7 612	-	13 062	
8705-0302-0201	5 232	2 605	78	23	7 399	-	12 709	07 Западно-Казахстанская область
8705-0302-0202	5 232	2 605	78	23	7 103	-	12 413	
8705-0302-0203	5 232	2 605	78	23	7 825	-	13 135	
8705-0302-0204	5 232	2 605	78	23	7 037	-	12 347	
8705-0302-0205	5 232	2 605	78	23	7 612	-	12 922	
8705-0302-0201	4 993	2 486	73	22	7 399	-	12 465	
8705-0302-0202	4 993	2 486	73	22	7 103	-	12 169	08 Жамбылская область
8705-0302-0203	4 993	2 486	73	22	7 825	-	12 891	
8705-0302-0204	4 993	2 486	73	22	7 037	-	12 103	
8705-0302-0205	4 993	2 486	73	22	7 612	-	12 678	
8705-0302-0201	5 411	2 694	81	24	7 399	-	12 891	
8705-0302-0202	5 411	2 694	81	24	7 103	-	12 595	09 Карагандинская область
8705-0302-0203	5 411	2 694	81	24	7 825	-	13 317	
8705-0302-0204	5 411	2 694	81	24	7 037	-	12 529	
8705-0302-0205	5 411	2 694	81	24	7 612	-	13 104	
8705-0302-0201	5 565	2 770	82	25	7 399	-	13 046	
8705-0302-0202	5 565	2 770	82	25	7 103	-	12 750	10 Костанайская область
8705-0302-0203	5 565	2 770	82	25	7 825	-	13 472	
8705-0302-0204	5 565	2 770	82	25	7 037	-	12 684	
8705-0302-0205	5 565	2 770	82	25	7 612	-	13 259	
8705-0302-0201	4 965	2 472	75	22	7 399	-	12 439	
8705-0302-0202	4 965	2 472	75	22	7 103	-	12 143	11 Кызылординская область
8705-0302-0203	4 965	2 472	75	22	7 825	-	12 865	
8705-0302-0204	4 965	2 472	75	22	7 037	-	12 077	
8705-0302-0205	4 965	2 472	75	22	7 612	-	12 652	
8705-0302-0201	6 348	3 160	86	28	7 399	-	13 833	
8705-0302-0202	6 348	3 160	86	28	7 103	-	13 537	12 Мангистауская область
8705-0302-0203	6 348	3 160	86	28	7 825	-	14 259	
8705-0302-0204	6 348	3 160	86	28	7 037	-	13 471	
8705-0302-0205	6 348	3 160	86	28	7 612	-	14 046	
8705-0302-0201	4 983	2 480	73	22	7 399	-	12 455	
8705-0302-0202	4 983	2 480	73	22	7 103	-	12 159	13 Туркестанская область

Продолжение таблицы 8705-0302-02

1	2	3	4	5	6	7	8	9
8705-0302-0203	4 983	2 480	73	22	7 825	-	12 881	
8705-0302-0204	4 983	2 480	73	22	7 037	-	12 093	
8705-0302-0205	4 983	2 480	73	22	7 612	-	12 668	
8705-0302-0201	5 655	2 815	83	25	7 399	-	13 137	14 Павлодарская область
8705-0302-0202	5 655	2 815	83	25	7 103	-	12 841	
8705-0302-0203	5 655	2 815	83	25	7 825	-	13 563	
8705-0302-0204	5 655	2 815	83	25	7 037	-	12 775	
8705-0302-0205	5 655	2 815	83	25	7 612	-	13 350	
8705-0302-0201	5 592	2 784	82	25	7 399	-	13 073	15 Северо-Казахстанская область
8705-0302-0202	5 592	2 784	82	25	7 103	-	12 777	
8705-0302-0203	5 592	2 784	82	25	7 825	-	13 499	
8705-0302-0204	5 592	2 784	82	25	7 037	-	12 711	
8705-0302-0205	5 592	2 784	82	25	7 612	-	13 286	
8705-0302-0201	5 865	2 920	85	26	7 399	-	13 349	16 Восточно-Казахстанская область
8705-0302-0202	5 865	2 920	85	26	7 103	-	13 053	
8705-0302-0203	5 865	2 920	85	26	7 825	-	13 775	
8705-0302-0204	5 865	2 920	85	26	7 037	-	12 987	
8705-0302-0205	5 865	2 920	85	26	7 612	-	13 562	
8705-0302-0201	5 024	2 501	73	22	7 399	-	12 496	17 город Шымкент
8705-0302-0202	5 024	2 501	73	22	7 103	-	12 200	
8705-0302-0203	5 024	2 501	73	22	7 825	-	12 922	
8705-0302-0204	5 024	2 501	73	22	7 037	-	12 134	
8705-0302-0205	5 024	2 501	73	22	7 612	-	12 709	
8705-0302-0201	5 729	2 852	83	25	7 399	-	13 211	18 область Абай
8705-0302-0202	5 729	2 852	83	25	7 103	-	12 915	
8705-0302-0203	5 729	2 852	83	25	7 825	-	13 637	
8705-0302-0204	5 729	2 852	83	25	7 037	-	12 849	
8705-0302-0205	5 729	2 852	83	25	7 612	-	13 424	
8705-0302-0201	5 399	2 687	79	24	7 399	-	12 877	19 область Жетісу
8705-0302-0202	5 399	2 687	79	24	7 103	-	12 581	
8705-0302-0203	5 399	2 687	79	24	7 825	-	13 303	
8705-0302-0204	5 399	2 687	79	24	7 037	-	12 515	
8705-0302-0205	5 399	2 687	79	24	7 612	-	13 090	
8705-0302-0201	5 438	2 707	81	24	7 399	-	12 918	20 область Ұлытау

Окончание таблицы 8705-0302-02

1	2	3	4	5	6	7	8	9
8705-0302-0202	5 438	2 707	81	24	7 103	-	12 622	
8705-0302-0203	5 438	2 707	81	24	7 825	-	13 344	
8705-0302-0204	5 438	2 707	81	24	7 037	-	12 556	
8705-0302-0205	5 438	2 707	81	24	7 612	-	13 131	

Подраздел 6 Перегородки стеклянные**Группа 1 Перегородки стеклянные каркасные****Таблица 8705-0601-01 - Перегородки из ПВХ профилей толщиной 60 мм**Описание:

Перегородки остекленные из ПВХ профилей толщиной 60 мм, с установкой внутренних дверей остекленных, однопольных.

Состав работ:

1. Монтаж остекленных перегородок. 2. Установка внутренних дверей с фурнитурой.

8705-0601-0101 - с устройством внутренних дверных блоков толщиной 60 мм

Измеритель: м2 перегородки

Шифр нормы	Затраты на труд рабочих	Оплата труда рабочих (в составе затрат на труд рабочих)	Машины и механизмы	Оплата труда машинистов (в составе машин и механизмов)	Материалы, изделия и конструкции	Оборудование	Показатель стоимости (сумма гр.2,4,6,7)	Регионы
1	2	3	4	5	6	7	8	9
8705-0601-0101	5 969	2 971	609	212	29 916	-	36 494	01 город Астана
8705-0601-0101	5 546	2 761	568	197	29 916	-	36 030	02 город Алматы
8705-0601-0101	5 469	2 722	571	194	29 916	-	35 956	03 Акмолинская область
8705-0601-0101	5 030	2 504	536	178	29 916	-	35 482	04 Актыбинская область
8705-0601-0101	5 262	2 620	547	187	29 916	-	35 725	05 Алматинская область
8705-0601-0101	5 136	2 557	538	182	29 916	-	35 590	06 Атырауская область

Окончание таблицы 8705-0601-01

1	2	3	4	5	6	7	8	9
8705-0601-0101	5 003	2 491	533	177	29 916	-	35 452	07 Западно-Казахстанская область
8705-0601-0101	4 775	2 377	502	169	29 916	-	35 193	08 Жамбылская область
8705-0601-0101	5 174	2 576	550	183	29 916	-	35 640	09 Карагандинская область
8705-0601-0101	5 322	2 650	561	189	29 916	-	35 799	10 Костанайская область
8705-0601-0101	4 749	2 364	508	168	29 916	-	35 173	11 Кызылординская область
8705-0601-0101	6 073	3 023	598	215	29 916	-	36 587	12 Мангистауская область
8705-0601-0101	4 764	2 372	502	169	29 916	-	35 182	13 Туркестанская область
8705-0601-0101	5 409	2 693	565	192	29 916	-	35 890	14 Павлодарская область
8705-0601-0101	5 349	2 663	561	190	29 916	-	35 826	15 Северо-Казахстанская область
8705-0601-0101	5 610	2 793	581	199	29 916	-	36 107	16 Восточно-Казахстанская область
8705-0601-0101	4 804	2 392	505	170	29 916	-	35 225	17 город Шымкент
8705-0601-0101	5 480	2 728	571	194	29 916	-	35 967	18 область Абай
8705-0601-0101	5 164	2 570	540	183	29 916	-	35 620	19 область Жетісу
8705-0601-0101	5 201	2 589	552	184	29 916	-	35 669	20 область Ұлытау

Подраздел 7 Перегородки деревянные**Группа 1 Перегородки деревянные каркасные****Таблица 8705-0701-01 - Перегородки деревянные каркасные с обшивкой ДСП**Описание:

Перегородки деревянные каркасные с обшивкой плитами ДСП, толщиной 19 мм с одной стороны без изоляционной прокладки

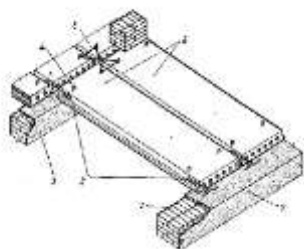
Состав работ:

1. Установка перегородок из ламинированного ДСП.

8705-0701-0101 - толщиной 19 мм с одной стороны без изоляционной прокладки

Измеритель: м2 перегородки (за вычетом проемов)

Шифр нормы	Затраты на труд рабочих	Оплата труда рабочих (в составе затрат на труд рабочих)	Машины и механизмы	Оплата труда машинистов (в составе машин и механизмов)	Материалы, изделия и конструкции	Оборудование	Показатель стоимости (сумма гр.2,4,6,7)	Регионы
1	2	3	4	5	6	7	8	9
8705-0701-0101	5 226	2 602	385	129	2 199	-	7 810	01 город Астана
8705-0701-0101	4 856	2 418	359	119	2 209	-	7 424	02 город Алматы
8705-0701-0101	4 788	2 384	362	118	2 197	-	7 347	03 Акмолинская область
8705-0701-0101	4 404	2 193	340	108	2 189	-	6 933	04 Актыобинская область
8705-0701-0101	4 608	2 294	347	113	2 206	-	7 161	05 Алматинская область
8705-0701-0101	4 497	2 239	341	111	2 194	-	7 032	06 Атырауская область
8705-0701-0101	4 380	2 181	339	108	2 188	-	6 907	07 Западно-Казахстанская область
8705-0701-0101	4 181	2 081	317	103	2 206	-	6 704	08 Жамбылская область
8705-0701-0101	4 530	2 255	349	111	2 185	-	7 064	09 Карагандинская область
8705-0701-0101	4 660	2 320	356	115	2 197	-	7 213	10 Костанайская область
8705-0701-0101	4 158	2 070	323	102	2 188	-	6 669	11 Кызылординская область
8705-0701-0101	5 317	2 647	377	131	2 193	-	7 887	12 Мангистауская область
8705-0701-0101	4 172	2 077	317	103	2 188	-	6 677	13 Туркестанская область
8705-0701-0101	4 736	2 358	360	116	2 214	-	7 310	14 Павлодарская область
8705-0701-0101	4 684	2 332	357	115	2 159	-	7 200	15 Северо-Казахстанская область
8705-0701-0101	4 912	2 445	369	121	2 216	-	7 497	16 Восточно-Казахстанская область
8705-0701-0101	4 207	2 094	319	103	2 191	-	6 717	17 город Шымкент
8705-0701-0101	4 798	2 389	363	118	2 197	-	7 358	18 область Абай
8705-0701-0101	4 521	2 251	342	111	2 206	-	7 069	19 область Жетісу
8705-0701-0101	4 554	2 267	350	112	2 226	-	7 130	20 область Ұлытау

Раздел 3 Перекрытия и покрытия**Подраздел 1 Перекрытия и покрытия сборные железобетонные****Группа 1 Перекрытия сборные железобетонные****Таблица 8709-0101-01 - Перекрытия сборные железобетонные**Описание:

-0101: Плиты сборные железобетонные многопустотные площадью до 5 м2 и до 10 м2. 1 - наружная стена, 2 - стальные анкеры, 3 - внутренняя стена, 4 - монтажная петля, 5 - проволочная скрутка, 6 - железобетонные плиты, 7 - слой раствора

Состав работ:

1. Установка панелей перекрытия с опиранием на две стороны. 2. Заливка швов панелей перекрытия раствором. 3. Установка стальных крепежных элементов, арматурных стыковок, накладок. 4. Металлизация закладных и анкерных изделий и выпусков арматуры.

8709-0101-0101 - Перекрытия сборные железобетонные из многопустотных плит

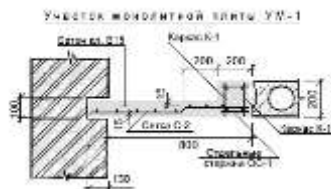
Измеритель: м2

Шифр нормы	Затраты на труд рабочих	Оплата труда рабочих (в составе затрат на труд рабочих)	Машины и механизмы	Оплата труда машинистов (в составе машин и механизмов)	Материалы, изделия и конструкции	Оборудование	Показатель стоимости (сумма гр.2,4,6,7)	Регионы
1	2	3	4	5	6	7	8	9
8709-0101-0101	2 020	1 006	288	60	11 929	-	14 237	01 город Астана
8709-0101-0101	1 877	935	265	56	11 586	-	13 728	02 город Алматы
8709-0101-0101	1 851	921	278	55	13 146	-	15 275	03 Акмолинская область
8709-0101-0101	1 703	848	264	51	8 783	-	10 750	04 Актюбинская область
8709-0101-0101	1 781	887	259	53	11 353	-	13 393	05 Алматинская область
8709-0101-0101	1 739	866	257	52	12 572	-	14 568	06 Атырауская область
8709-0101-0101	1 694	843	261	50	11 073	-	13 028	07 Западно-Казахстанская область
8709-0101-0101	1 616	804	234	48	10 001	-	11 851	08 Жамбылская область

Окончание таблицы 8709-0101-01

1	2	3	4	5	6	7	8	9
8709-0101-0101	1 752	872	273	52	10 558	-	12 583	09 Карагандинская область
8709-0101-0101	1 801	897	276	53	9 436	-	11 513	10 Костанайская область
8709-0101-0101	1 607	800	249	48	12 247	-	14 103	11 Кызылординская область
8709-0101-0101	2 056	1 023	259	61	11 630	-	13 945	12 Мангистауская область
8709-0101-0101	1 613	803	235	48	10 934	-	12 782	13 Туркестанская область
8709-0101-0101	1 831	911	274	54	10 824	-	12 929	14 Павлодарская область
8709-0101-0101	1 810	901	274	54	12 480	-	14 564	15 Северо-Казахстанская область
8709-0101-0101	1 899	945	279	56	12 405	-	14 583	16 Восточно-Казахстанская область
8709-0101-0101	1 626	810	236	48	11 341	-	13 203	17 город Шымкент
8709-0101-0101	1 854	923	276	55	10 982	-	13 112	18 область Абай
8709-0101-0101	1 747	870	259	52	12 115	-	14 121	19 область Жетісу
8709-0101-0101	1 761	876	273	52	11 249	-	13 283	20 область Ұлытау

Таблица 8709-0101-02 - Перекрытие сборные железобетонные из плит с круглыми пустотами и монолитными участками из бетона

Описание:

-0201: Плиты сборные железобетонные многопустотные площадью до 5 м² и до 10 м². Монолитный участок площадью до 5 м² и толщиной до 200 мм, армированный сетками

Состав работ:

0201: 1. Установка панелей перекрытия с опиранием на две стороны. 2. Заливка швов панелей перекрытия раствором. 3. Установка стальных крепежных элементов, арматурных стыковок, накладок. 4. Металлизация закладных и анкерных изделий и выпусков арматуры. 5. Устройство монолитных железобетонных участков из бетона тяжелого кл. В15 при сборном ж/б перекрытии

8709-0101-0201 - Перекрытие сборные железобетонные из плит с круглыми пустотами и монолитными участками из бетона

Измеритель: м2

Шифр нормы	Затраты на труд рабочих	Оплата труда рабочих (в составе затрат на труд рабочих)	Машины и механизмы	Оплата труда машинистов (в составе машин и механизмов)	Материалы, изделия и конструкции	Оборудование	Показатель стоимости (сумма гр.2,4,6,7)	Регионы
1	2	3	4	5	6	7	8	9
8709-0101-0201	1 995	993	445	92	657	-	3 097	01 город Астана
8709-0101-0201	1 854	923	410	86	657	-	2 921	02 город Алматы
8709-0101-0201	1 827	910	430	85	692	-	2 949	03 Акмолинская область
8709-0101-0201	1 681	837	408	78	670	-	2 759	04 Актюбинская область
8709-0101-0201	1 759	876	401	81	659	-	2 819	05 Алматинская область
8709-0101-0201	1 717	855	397	79	707	-	2 821	06 Атырауская область
8709-0101-0201	1 673	833	403	77	715	-	2 791	07 Западно-Казахстанская область
8709-0101-0201	1 596	794	361	74	646	-	2 603	08 Жамбылская область
8709-0101-0201	1 729	861	421	80	653	-	2 803	09 Карагандинская область
8709-0101-0201	1 779	885	427	82	632	-	2 838	10 Костанайская область
8709-0101-0201	1 587	790	384	73	639	-	2 610	11 Кызылординская область
8709-0101-0201	2 030	1 010	400	94	638	-	3 068	12 Мангистауская область
8709-0101-0201	1 592	793	363	74	633	-	2 588	13 Туркестанская область
8709-0101-0201	1 807	900	424	84	654	-	2 885	14 Павлодарская область
8709-0101-0201	1 788	890	423	83	646	-	2 857	15 Северо-Казахстанская область
8709-0101-0201	1 875	933	431	87	684	-	2 990	16 Восточно-Казахстанская область
8709-0101-0201	1 606	799	364	74	649	-	2 619	17 город Шымкент
8709-0101-0201	1 831	912	426	85	644	-	2 901	18 область Абай
8709-0101-0201	1 725	859	400	80	664	-	2 789	19 область Жетісу
8709-0101-0201	1 738	865	422	80	683	-	2 843	20 область Ұлытау

Группа 2 Покрытия сборные железобетонные**Таблица 8709-0102-01 - Покрытия сборные железобетонные****Описание:**

0101: Плиты сборные железобетонные многопустотные площадью до 5 м² и до 10 м².

Состав работ:

0101: 1. Установка панелей перекрытия с опиранием на две стороны. 2. Заливка швов панелей перекрытия раствором. 3. Установка стальных крепежных элементов, арматурных стыковок, накладок. 4. Металлизация закладных и анкерных изделий и выпусков арматуры.

8709-0102-0101 - Покрытия сборные железобетонные из многопустотных плит

Измеритель: м²

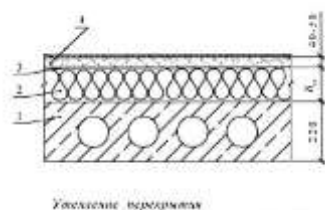
Шифр нормы	Затраты на труд рабочих	Оплата труда рабочих (в составе затрат на труд рабочих)	Машины и механизмы	Оплата труда машинистов (в составе машин и механизмов)	Материалы, изделия и конструкции	Оборудование	Показатель стоимости (сумма гр.2,4,6,7)	Регионы
1	2	3	4	5	6	7	8	9
8709-0102-0101	2 020	1 006	288	60	11 929	-	14 237	01 город Астана
8709-0102-0101	1 877	935	265	56	11 586	-	13 728	02 город Алматы
8709-0102-0101	1 851	921	278	55	13 146	-	15 275	03 Акмолинская область
8709-0102-0101	1 703	848	264	51	8 783	-	10 750	04 Актюбинская область
8709-0102-0101	1 781	887	259	53	11 353	-	13 393	05 Алматинская область
8709-0102-0101	1 739	866	257	52	12 572	-	14 568	06 Атырауская область
8709-0102-0101	1 694	843	261	50	11 073	-	13 028	07 Западно-Казахстанская область
8709-0102-0101	1 616	804	234	48	10 001	-	11 851	08 Жамбылская область
8709-0102-0101	1 752	872	273	52	10 558	-	12 583	09 Карагандинская область
8709-0102-0101	1 801	897	276	53	9 436	-	11 513	10 Костанайская область
8709-0102-0101	1 607	800	249	48	12 247	-	14 103	11 Кызылординская область
8709-0102-0101	2 056	1 023	259	61	11 630	-	13 945	12 Мангистауская область

Окончание таблицы 8709-0102-01

1	2	3	4	5	6	7	8	9
8709-0102-0101	1 613	803	235	48	10 934	-	12 782	13 Туркестанская область
8709-0102-0101	1 831	911	274	54	10 824	-	12 929	14 Павлодарская область
8709-0102-0101	1 810	901	274	54	12 480	-	14 564	15 Северо-Казахстанская область
8709-0102-0101	1 899	945	279	56	12 405	-	14 583	16 Восточно-Казахстанская область
8709-0102-0101	1 626	810	236	48	11 341	-	13 203	17 город Шымкент
8709-0102-0101	1 854	923	276	55	10 982	-	13 112	18 область Абай
8709-0102-0101	1 747	870	259	52	12 115	-	14 121	19 область Жетісу
8709-0102-0101	1 761	876	273	52	11 249	-	13 283	20 область Ұлытау

Группа 3 Утепление чердачное

Таблица 8709-0103-01 - Утепление чердачное

Описание:

0101: Утепление перекрытия жесткими теплоизоляционными плитами с устройством песчано-цементной стяжки: 1 - перекрытие, 2 - плиты теплоизоляционные, 3 - пароизоляция, гидроизоляция, 4 - песчано-цементная стяжка.

Состав работ:

0101: 1. Устройство прокладной пароизоляции в один слой. 2. Утепление покрытий плитами из минеральной ваты. 3. Устройство оклеечной пароизоляции в один слой. 4. Устройство выравнивающих цементно-песчаных стяжек.

8709-0103-0101 - Утепление чердачное из плит минераловатных

Измеритель: м2

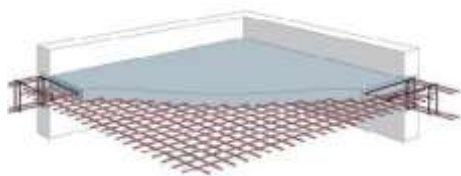
Шифр нормы	Затраты на труд рабочих	Оплата труда рабочих (в составе затрат на труд рабочих)	Машины и механизмы	Оплата труда машинистов (в составе машин и механизмов)	Материалы, изделия и конструкции	Оборудование	Показатель стоимости (сумма гр.2,4,6,7)	Регионы
1	2	3	4	5	6	7	8	9
8709-0103-0101	5 268	2 647	597	129	2 755	-	8 620	01 город Астана

Окончание таблицы 8709-0103-01

1	2	3	4	5	6	7	8	9
8709-0103-0101	4 895	2 460	553	120	2 731	-	8 179	02 город Алматы
8709-0103-0101	4 826	2 425	575	119	2 843	-	8 244	03 Акмолинская область
8709-0103-0101	4 440	2 231	546	109	2 751	-	7 737	04 Актюбинская область
8709-0103-0101	4 645	2 334	541	114	2 693	-	7 879	05 Алматинская область
8709-0103-0101	4 533	2 278	536	111	3 188	-	8 257	06 Атырауская область
8709-0103-0101	4 417	2 220	543	109	2 924	-	7 884	07 Западно-Казахстанская область
8709-0103-0101	4 215	2 118	491	104	2 706	-	7 412	08 Жамбылская область
8709-0103-0101	4 567	2 295	561	112	2 689	-	7 817	09 Карагандинская область
8709-0103-0101	4 697	2 360	568	115	2 580	-	7 845	10 Костанайская область
8709-0103-0101	4 191	2 106	518	103	2 734	-	7 443	11 Кызылординская область
8709-0103-0101	5 360	2 694	550	132	2 672	-	8 582	12 Мангистауская область
8709-0103-0101	4 205	2 113	492	103	2 645	-	7 342	13 Туркестанская область
8709-0103-0101	4 773	2 399	570	117	2 713	-	8 056	14 Павлодарская область
8709-0103-0101	4 721	2 372	568	116	2 668	-	7 957	15 Северо-Казахстанская область
8709-0103-0101	4 951	2 488	580	122	2 886	-	8 417	16 Восточно-Казахстанская область
8709-0103-0101	4 241	2 131	494	104	2 686	-	7 421	17 город Шымкент
8709-0103-0101	4 836	2 430	574	119	2 726	-	8 136	18 область Абай
8709-0103-0101	4 557	2 290	538	112	2 709	-	7 804	19 область Жетісу
8709-0103-0101	4 591	2 307	563	113	2 924	-	8 078	20 область Ұлытау

Таблица 8709-0103-01.1 - Основные материальные ресурсы, неучтенные в норме

Код ресурса	Наименование материала	Единица измерения	Норма расхода на измеритель	Шифр нормы
1	2	3	4	5
234-101-0202	Плита теплоизоляционная из базальтовой минеральной ваты на синтетическом связующем П 45-50	м3	0,1	8709-0103-0101

Подраздел 2 Перекрытия и покрытия монолитные железобетонные**Группа 1 Перекрытия монолитные железобетонные****Таблица 8709-0201-01 - Перекрытия монолитные железобетонные**Описание:

-0101, -0102, -0103: Перекрытия монолитные железобетонные, бетон тяжелый класса В15 с армированием каркасами плоскими

Состав работ:

-0101, -0102, -0103: Устройство перекрытия. Изготовление арматурных сеток.

8709-0201-0101 - Перекрытие монолитное железобетонное толщиной 160 мм

8709-0201-0102 - Перекрытие монолитное железобетонное толщиной 200 мм

8709-0201-0103 - Перекрытие монолитное железобетонное толщиной 220 мм

Измеритель: м2

Шифр нормы	Затраты на труд рабочих	Оплата труда рабочих (в составе затрат на труд рабочих)	Машины и механизмы	Оплата труда машинистов (в составе машин и механизмов)	Материалы, изделия и конструкции	Оборудование	Показатель стоимости (сумма гр.2,4,6,7)	Регионы
1	2	3	4	5	6	7	8	9
8709-0201-0101	7 520	3 711	806	170	8 214	-	16 540	01 город Астана
8709-0201-0102	11 069	5 470	1 060	228	10 305	-	22 434	
8709-0201-0103	1 641	817	1 159	249	9 508	-	12 308	
8709-0201-0101	6 986	3 448	742	158	8 601	-	16 329	02 город Алматы
8709-0201-0102	10 284	5 082	976	212	10 752	-	22 012	
8709-0201-0103	1 525	759	1 067	231	9 974	-	12 566	
8709-0201-0101	6 890	3 400	777	156	8 234	-	15 901	03 Акмолинская область
8709-0201-0102	10 142	5 011	1 021	209	10 332	-	21 495	
8709-0201-0103	1 504	749	1 117	228	9 539	-	12 160	
8709-0201-0101	6 337	3 127	736	144	8 244	-	15 317	04 Актыбинская область
8709-0201-0102	9 327	4 610	967	192	10 326	-	20 620	

Продолжение таблицы 8709-0201-01

1	2	3	4	5	6	7	8	9
8709-0201-0103	1 383	689	1 058	210	9 530	-	11 971	
8709-0201-0101	6 630	3 272	725	150	8 584	-	15 939	05 Алматинская область
8709-0201-0102	9 759	4 822	953	201	10 733	-	21 445	
8709-0201-0103	1 447	721	1 042	219	9 954	-	12 443	
8709-0201-0101	6 471	3 194	718	147	8 360	-	15 549	
8709-0201-0102	9 525	4 707	944	196	10 471	-	20 940	06 Атырауская область
8709-0201-0103	1 413	703	1 032	214	9 689	-	12 134	
8709-0201-0101	6 305	3 112	730	143	8 276	-	15 311	
8709-0201-0102	9 281	4 586	960	191	10 354	-	20 595	07 Западно-Казахстанская область
8709-0201-0103	1 376	685	1 049	209	9 566	-	11 991	
8709-0201-0101	6 014	2 968	651	136	8 597	-	15 262	
8709-0201-0102	8 852	4 375	857	182	10 747	-	20 456	08 Жамбылская область
8709-0201-0103	1 313	654	937	199	9 973	-	12 223	
8709-0201-0101	6 517	3 216	761	148	8 285	-	15 563	
8709-0201-0102	9 593	4 741	999	197	10 356	-	20 948	09 Карагандинская область
8709-0201-0103	1 423	709	1 092	216	9 563	-	12 078	
8709-0201-0101	6 705	3 309	770	152	8 158	-	15 633	
8709-0201-0102	9 870	4 877	1 012	203	10 299	-	21 181	10 Костанайская область
8709-0201-0103	1 464	729	1 106	222	9 506	-	12 076	
8709-0201-0101	5 982	2 952	694	135	8 154	-	14 830	
8709-0201-0102	8 806	4 351	912	181	10 368	-	20 086	11 Кызылординская область
8709-0201-0103	1 306	650	997	198	9 584	-	11 887	
8709-0201-0101	7 651	3 776	725	173	8 354	-	16 730	
8709-0201-0102	11 262	5 565	956	232	10 493	-	22 711	12 Мангистауская область
8709-0201-0103	1 670	831	1 046	253	9 711	-	12 427	
8709-0201-0101	6 003	2 962	653	136	8 411	-	15 067	
8709-0201-0102	8 836	4 366	860	182	10 559	-	20 255	13 Туркестанская область
8709-0201-0103	1 310	652	940	199	9 773	-	12 023	
8709-0201-0101	6 813	3 363	769	154	8 119	-	15 701	
8709-0201-0102	10 029	4 956	1 010	206	10 198	-	21 237	14 Павлодарская область
8709-0201-0103	1 487	740	1 105	225	9 400	-	11 992	
8709-0201-0101	6 737	3 325	767	153	8 305	-	15 809	
8709-0201-0102	9 917	4 901	1 008	204	10 352	-	21 277	15 Северо-Казахстанская область
8709-0201-0103	1 471	732	1 102	223	9 553	-	12 126	

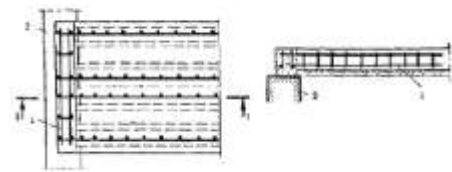
Окончание таблицы 8709-0201-01

1	2	3	4	5	6	7	8	9
8709-0201-0101	7 065	3 487	782	160	8 566	-	16 413	16 Восточно-Казахстанская область
8709-0201-0102	10 400	5 140	1 027	214	10 717	-	22 144	
8709-0201-0103	1 543	768	1 123	234	9 932	-	12 598	
8709-0201-0101	6 051	2 987	655	137	8 427	-	15 133	17 город Шымкент
8709-0201-0102	8 908	4 402	863	183	10 577	-	20 348	
8709-0201-0103	1 322	658	944	200	9 793	-	12 059	
8709-0201-0101	6 902	3 406	774	156	8 674	-	16 350	18 область Абай
8709-0201-0102	10 159	5 020	1 016	209	10 827	-	22 002	
8709-0201-0103	1 507	750	1 111	228	10 046	-	12 664	
8709-0201-0101	6 504	3 210	722	147	8 617	-	15 843	19 область Жетісу
8709-0201-0102	9 574	4 732	949	197	10 774	-	21 297	
8709-0201-0103	1 420	707	1 038	215	10 000	-	12 458	
8709-0201-0101	6 553	3 234	762	148	8 395	-	15 710	20 область Ұлытау
8709-0201-0102	9 646	4 766	1 001	199	10 495	-	21 142	
8709-0201-0103	1 430	712	1 095	217	9 716	-	12 241	

Таблица 8709-0201-01.1 - Основные материальные ресурсы, неучтенные в норме

Код ресурса	Наименование материала	Единица измерения	Норма расхода на измеритель	Шифр нормы
1	2	3	4	5
212-101-0601	Бетон тяжелый класса В15 ГОСТ 7473-2010 без добавок	м3	0,1624	8709-0201-0101
212-101-0601	Бетон тяжелый класса В15 ГОСТ 7473-2010 без добавок	м3	0,203	8709-0201-0102
212-101-0601	Бетон тяжелый класса В15 ГОСТ 7473-2010 без добавок	м3	0,223351	8709-0201-0103

Таблица 8709-0201-02 - Покрытия монолитные железобетонные

Описание:

-0201: Монолитная плита покрытия из бетона В25 (М350) толщиной 220 мм.

Состав работ:

-0201: Устройство покрытия. Изготовление каркасов арматурных пространственных.

8709-0201-0201 - Покрытие монолитное железобетонное толщиной 220 мм

Измеритель: м2

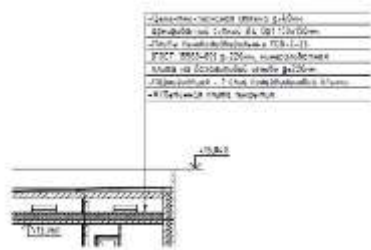
Шифр нормы	Затраты на труд рабочих	Оплата труда рабочих (в составе затрат на труд рабочих)	Машины и механизмы	Оплата труда машинистов (в составе машин и механизмов)	Материалы, изделия и конструкции	Оборудование	Показатель стоимости (сумма гр.2,4,6,7)	Регионы
1	2	3	4	5	6	7	8	9
8709-0201-0201	12 118	5 910	1 085	240	19 185	-	32 388	01 город Астана
8709-0201-0201	11 257	5 491	1 000	223	20 168	-	32 425	02 город Алматы
8709-0201-0201	11 101	5 414	1 044	220	19 182	-	31 327	03 Акмолинская область
8709-0201-0201	10 211	4 980	989	202	19 055	-	30 255	04 Актюбинская область
8709-0201-0201	10 682	5 210	977	211	20 134	-	31 793	05 Алматинская область
8709-0201-0201	10 426	5 086	967	206	19 187	-	30 580	06 Атырауская область
8709-0201-0201	10 158	4 955	981	201	18 732	-	29 871	07 Западно-Казахстанская область
8709-0201-0201	9 690	4 727	880	192	20 088	-	30 658	08 Жамбылская область
8709-0201-0201	10 502	5 123	1 021	208	18 878	-	30 401	09 Карагандинская область
8709-0201-0201	10 803	5 270	1 034	214	19 650	-	31 487	10 Костанайская область
8709-0201-0201	9 638	4 701	933	191	20 083	-	30 654	11 Кызылординская область
8709-0201-0201	12 327	6 012	985	244	19 618	-	32 930	12 Мангистауская область
8709-0201-0201	9 671	4 717	883	191	19 970	-	30 524	13 Туркестанская область
8709-0201-0201	10 978	5 355	1 033	217	18 809	-	30 820	14 Павлодарская область
8709-0201-0201	10 856	5 295	1 030	215	18 506	-	30 392	15 Северо-Казахстанская область
8709-0201-0201	11 387	5 554	1 051	225	20 138	-	32 576	16 Восточно-Казахстанская область
8709-0201-0201	9 752	4 757	886	193	20 004	-	30 642	17 город Шымкент
8709-0201-0201	11 120	5 424	1 039	220	20 232	-	32 391	18 область Абай
8709-0201-0201	10 480	5 112	972	207	20 162	-	31 614	19 область Жетісу
8709-0201-0201	10 558	5 150	1 024	209	18 962	-	30 544	20 область Ұлытау

Таблица 8709-0201-02.1 - Основные материальные ресурсы, неучтенные в норме

Код ресурса	Наименование материала	Единица измерения	Норма расхода на измеритель	Шифр нормы
1	2	3	4	5
212-101-0901	Бетон тяжелый класса В25 ГОСТ 7473-2010 без добавок	м3	0,2233	8709-0201-0201

Группа 2 Утепление чердачное

Таблица 8709-0202-01 - Утепление чердачное

Описание:

0101: По железобетонной плите покрытия: пароизоляция - 1 слой полиэтиленовой пленки, цементно-песчаная стяжка б=60мм армированная сеткой 150 на 150 мм, плиты пенополистирольные ПСБ-С-25 g=220 мм, минераловатные плиты на базальтовой основе б=220 мм

Состав работ:

0101: 1. Оклейка полиэтиленовой пленкой. 2. Утепление плитами из пенопласта полистирольного. 3. Утепление плитами из минеральной ваты. 4. Устройство стяжки выравнивающей цементно-песчаной.

8709-0202-0101 - Утепление чердачное из пенопласта, минеральной ваты

Измеритель: м2

Шифр нормы	Затраты на труд рабочих	Оплата труда рабочих (в составе затрат на труд рабочих)	Машины и механизмы	Оплата труда машинистов (в составе машин и механизмов)	Материалы, изделия и конструкции	Оборудование	Показатель стоимости (сумма гр.2,4,6,7)	Регионы
1	2	3	4	5	6	7	8	9
8709-0202-0101	12 552	6 307	4 080	1 242	3 502	-	20 134	01 город Астана
8709-0202-0101	11 823	5 941	3 851	1 172	3 491	-	19 165	02 город Алматы
8709-0202-0101	11 501	5 779	3 859	1 138	3 588	-	18 948	03 Акмолинская область
8709-0202-0101	10 577	5 315	3 632	1 047	3 567	-	17 776	04 Актюбинская область
8709-0202-0101	11 220	5 638	3 732	1 112	3 453	-	18 405	05 Алматинская область
8709-0202-0101	10 952	5 503	3 676	1 085	3 960	-	18 588	06 Атырауская область
8709-0202-0101	10 521	5 287	3 616	1 041	3 657	-	17 794	07 Западно-Казахстанская область
8709-0202-0101	10 329	5 190	3 461	1 025	3 506	-	17 296	08 Жамбылская область
8709-0202-0101	10 882	5 468	3 727	1 077	3 435	-	18 044	09 Карагандинская область
8709-0202-0101	11 192	5 624	3 795	1 107	3 369	-	18 356	10 Костанайская область
8709-0202-0101	10 125	5 087	3 500	1 003	3 557	-	17 182	11 Кызылординская область
8709-0202-0101	13 138	6 601	4 052	1 304	3 426	-	20 616	12 Мангистауская область

Окончание таблицы 8709-0202-01

1	2	3	4	5	6	7	8	9
8709-0202-0101	10 307	5 179	3 459	1 023	3 292	-	17 058	13 Туркестанская область
8709-0202-0101	11 374	5 715	3 830	1 126	3 412	-	18 616	14 Павлодарская область
8709-0202-0101	11 248	5 652	3 803	1 113	3 326	-	18 377	15 Северо-Казахстанская область
8709-0202-0101	11 797	5 928	3 919	1 167	3 544	-	19 260	16 Восточно-Казахстанская область
8709-0202-0101	10 393	5 223	3 477	1 032	3 331	-	17 201	17 город Шымкент
8709-0202-0101	11 523	5 790	3 860	1 140	3 385	-	18 768	18 область Абай
8709-0202-0101	11 006	5 531	3 688	1 091	3 469	-	18 163	19 область Жетісу
8709-0202-0101	10 940	5 497	3 742	1 083	3 669	-	18 351	20 область Ұлытау

Таблица 8709-0202-01.1 - Основные материальные ресурсы, неучтенные в норме

Код ресурса	Наименование материала	Единица измерения	Норма расхода на измеритель	Шифр нормы
1	2	3	4	5
234-101-0204	Плита теплоизоляционная из базальтовой минеральной ваты на синтетическом связующем П 100-110	м3	0,024948	8709-0202-0101
234-102-0102	Плита теплоизоляционная из вспененного полистирола ГОСТ 15588-2014 с добавкой антипирена марки ПСБ-С-25	м3	0,07798	

Подраздел 3 Перекрытия и покрытия деревянные

Группа 1 Покрытия деревянные

Таблица 8709-0301-01 - Покрытия деревянные

Описание:

Деревянно-балочное с подшивкой из ГКЛВ б=12,5мм по обрешетке из досок б=30мм, утеплитель из минераловатных плит на синтетическом связующем р=50кг/м3 по ГОСТ 21880-2011 по слою рубероида. Температура наружного воздуха -30 град. С

Состав работ:

1. Устройство перекрытия с укладкой балок. 2. Пароизоляция прокладочная. 3. Стяжки выравнивающие цементно-песчаные. 4. Облицовка потолков гипсокартонными листами на металлическом каркасе.

8709-0301-0101 - Покрытия деревянные малоэтажных домов

Измеритель: м2

Шифр нормы	Затраты на труд рабочих	Оплата труда рабочих (в составе затрат на труд рабочих)	Машины и механизмы	Оплата труда машинистов (в составе машин и механизмов)	Материалы, изделия и конструкции	Оборудование	Показатель стоимости (сумма гр.2,4,6,7)	Регионы
1	2	3	4	5	6	7	8	9
8709-0301-0101	12 682	6 319	849	237	8 463	-	21 994	01 город Астана
8709-0301-0101	11 782	5 871	789	220	8 828	-	21 399	02 город Алматы
8709-0301-0101	11 618	5 789	807	217	8 782	-	21 207	03 Акмолинская область
8709-0301-0101	10 687	5 325	762	200	8 446	-	19 895	04 Актыобинская область
8709-0301-0101	11 181	5 572	767	209	8 770	-	20 718	05 Алматинская область
8709-0301-0101	10 912	5 438	756	204	8 792	-	20 460	06 Атырауская область
8709-0301-0101	10 632	5 298	758	199	8 521	-	19 911	07 Западно-Казахстанская область
8709-0301-0101	10 143	5 054	700	190	8 806	-	19 649	08 Жамбылская область
8709-0301-0101	10 993	5 478	782	205	8 424	-	20 199	09 Карагандинская область
8709-0301-0101	11 307	5 634	795	211	8 616	-	20 718	10 Костанайская область
8709-0301-0101	10 088	5 027	723	189	8 643	-	19 454	11 Кызылординская область
8709-0301-0101	12 904	6 430	808	241	8 381	-	22 093	12 Мангистауская область
8709-0301-0101	10 123	5 044	700	189	8 560	-	19 383	13 Туркестанская область
8709-0301-0101	11 492	5 726	801	215	8 486	-	20 779	14 Павлодарская область
8709-0301-0101	11 362	5 662	796	212	8 260	-	20 418	15 Северо-Казахстанская область
8709-0301-0101	11 917	5 938	818	223	8 660	-	21 395	16 Восточно-Казахстанская область
8709-0301-0101	10 207	5 086	703	191	8 595	-	19 505	17 город Шымкент
8709-0301-0101	11 641	5 801	806	218	8 736	-	21 183	18 область Абай
8709-0301-0101	10 967	5 465	759	205	8 788	-	20 514	19 область Жетісу
8709-0301-0101	11 050	5 507	785	207	8 955	-	20 790	20 область Ұлытау

Таблица 8709-0301-01.1 - Основные материальные ресурсы, неучтенные в норме

Код ресурса	Наименование материала	Единица измерения	Норма расхода на измеритель	Шифр нормы
1	2	3	4	5
234-101-0205	Плита теплоизоляционная из базальтовой минеральной ваты на синтетическом связующем П 120-130	м3	0,24	8709-0301-0101

Приложение А

Показатели затрат труда к разделу 1

Единица измерения: чел.-ч

Шифр нормы	Нормативная трудоемкость рабочих	Нормативная трудоемкость машинистов
8704-0101-0101	5,5632	0,2773
8704-0101-0201	6,7608	0,2869
8704-0101-0202	11,6487	0,5126
8704-0101-0301	24,7974	0,8973
8704-0101-0302	32,6328	0,9272
8704-0201-0201	6,2029	0,4382
8704-0501-0101	11,3806	0,4444
8704-0501-0102	11,9966	0,4903
8704-0501-0103	14,4421	0,5247
8704-0501-0104	21,6320	0,6349
8704-0501-0201	9,1074	0,4126
8704-0501-0301	11,8611	1,0659
8704-0501-0302	5,0335	1,0026
8704-0502-0101	16,8058	0,5589
8704-0502-0102	17,4872	0,5826
8704-0502-0103	17,5273	0,5840
8704-0502-0104	17,5754	0,5857

Показатели затрат труда к разделу 2

Единица измерения: чел.-ч

Шифр нормы	Нормативная трудоемкость рабочих	Нормативная трудоемкость машинистов
8705-0201-0105	1,2100	0,0411
8705-0201-0203	1,4396	0,0426
8705-0201-0204	1,4385	0,0435
8705-0201-0403	1,5605	0,0581
8705-0201-0404	1,3405	0,0570

Шифр нормы	Нормативная трудоемкость рабочих	Нормативная трудоемкость машинистов
8705-0302-0101	1,0046	0,0068
8705-0302-0102	1,0046	0,0068
8705-0302-0103	1,0046	0,0068
8705-0302-0104	1,0046	0,0068
8705-0302-0105	1,0046	0,0068
8705-0302-0201	1,0046	0,0068
8705-0302-0202	1,0046	0,0068
8705-0302-0203	1,0046	0,0068
8705-0302-0204	1,0046	0,0068
8705-0302-0205	1,0046	0,0068
8705-0601-0101	1,0166	0,0682
8705-0701-0101	0,8890	0,0382

Показатели затрат труда к разделу 3

Единица измерения: чел.-ч

Шифр нормы	Нормативная трудоемкость рабочих	Нормативная трудоемкость машинистов
8709-0101-0101	0,3296	0,0178
8709-0101-0201	0,3474	0,0274
8709-0102-0101	0,3296	0,0178
8709-0103-0101	0,8839	0,0329
8709-0201-0101	1,2925	0,0500
8709-0201-0102	1,9107	0,0655
8709-0201-0103	2,0638	0,0717
8709-0201-0201	2,0149	0,0663
8709-0202-0101	1,9245	0,3867
8709-0301-0101	2,2043	0,0606

Ресми басылым

**Қазақстан Республикасы Өнеркәсіп және құрылыс министрлігі
Құрылыс және тұрғын үй-коммуналдық шаруашылық істері комитеті**

**ӨНДІРІСТІК ЕМЕС МАҚСАТТАҒЫ ОБЪЕКТІЛЕРДІҢ
КОНСТРУКТИВТІК ЭЛЕМЕНТТЕРІНІҢ СМЕТАЛЫҚ ҚҰНЫНЫҢ
ІРІЛЕНДІРІЛГЕН КӨРСЕТКІШТЕРІНІҢ ЖИНАҚТАРЫ**

ІРІЛЕНДІРІЛГЕН СМЕТАЛЫҚ НОРМАТИВТЕР

ҚР ІСН 8.02-03-2023

**3-жинақ Өндірістік емес мақсаттағы ғимараттардың қоршау
конструкциялары**

Басылымға жауаптылар: «ҚазҚСҒЗИ» АҚ
Қарпі: Times New Roman. Пішімі 60 x 84 ¹/₈

050046, Алматы қаласы, Солодовников көшесі, 21
Тел./факс: +7 (727) 226-94-10 – қабылдау бөлмесі

Издание официальное

**Комитет по делам строительства и жилищно-коммунального хозяйства
Министерства промышленности и строительства Республики Казахстан**

**СБОРНИКИ УКРУПНЕННЫХ ПОКАЗАТЕЛЕЙ СМЕТНОЙ
СТОИМОСТИ КОНСТРУКТИВНЫХ ЭЛЕМЕНТОВ ОБЪЕКТОВ
НЕПРОИЗВОДСТВЕННОГО НАЗНАЧЕНИЯ**

УКРУПНЕННЫЕ СМЕТНЫЕ НОРМАТИВЫ

УСН РК 8.02-03-2023

**Сборник 3 Ограждающие конструкции зданий непроизводственного
назначения**

Ответственные за выпуск: АО «КазНИИСА»
Гарнитура: Times New Roman. Формат 60 x 84 ¹/₈

050046, г. Алматы, ул. Солодовникова, 21
Тел./факс: +7 (727) 226-94-10 – приемная